

ΠΑΓΚΟΣΜΙΑ ΕΠΕΤΗΡΙΔΑ ΓΙΑ ΤΗΝ ΑΝΤΑΓΩΝΙΣΤΙΚΟΤΗΤΑ ΤΟΥ IMD

ΒΕΛΤΙΩΣΗ ΤΗΣ ΑΝΤΑΓΩΝΙΣΤΙΚΟΤΗΤΑΣ ΤΗΣ ΕΛΛΗΝΙΚΗΣ
ΟΙΚΟΝΟΜΙΑΣ ΚΑΤΑ ΕΠΤΑ (7) ΘΕΣΕΙΣ ΤΟ 2015, ΣΥΜΦΩΝΑ
ΜΕ ΤΑ ΣΤΟΙΧΕΙΑ ΤΟΥ INSTITUTE FOR MANAGEMENT
DEVELOPMENT (IMD) ΤΗΣ ΕΛΒΕΤΙΑΣ

ΘΕΣΣΑΛΟΝΙΚΗ, 28 ΜΑΪΟΥ 2015



IMD WORLD
COMPETITIVENESS
YEARBOOK





IMD WORLD
COMPETITIVENESS
YEARBOOK



ΠΕΡΙΕΧΟΜΕΝΑ

ΕΙΣΑΓΩΓΗ

ΔΗΛΩΣΗ ΤΟΥ ΠΡΟΕΔΡΟΥ ΤΟΥ «ΣΥΝΔΕΣΜΟΥ ΒΙΟΜΗΧΑΝΙΩΝ ΒΟΡΕΙΟΥ ΕΛΛΑΔΟΣ» (ΣΒΒΕ) Κυρίου Αθανάσιου Σαββάκη

ΤΑ ΑΝΑΛΥΤΙΚΑ ΑΠΟΤΕΛΕΣΜΑΤΑ ΑΠΟ ΤΗΝ ΠΑΓΚΟΣΜΙΑ ΕΠΕΤΗΡΙΔΑ ΑΝΤΑΓΩΝΙΣΤΙΚΟΤΗΤΑΣ ΤΟΥ IMD

A] Τα αποτελέσματα για την Ελλάδα και οι προτάσεις του ΣΒΒΕ

- Η θέση της Ελλάδας στη συνολική κατάταξη μεταξύ των 61 χωρών
- Η θέση της Ελλάδας στις επιμέρους κατηγορίες δεικτών
- Οι πέντε (5) κύριες προκλήσεις για τη βελτίωση της ανταγωνιστικότητας της ελληνικής οικονομίας

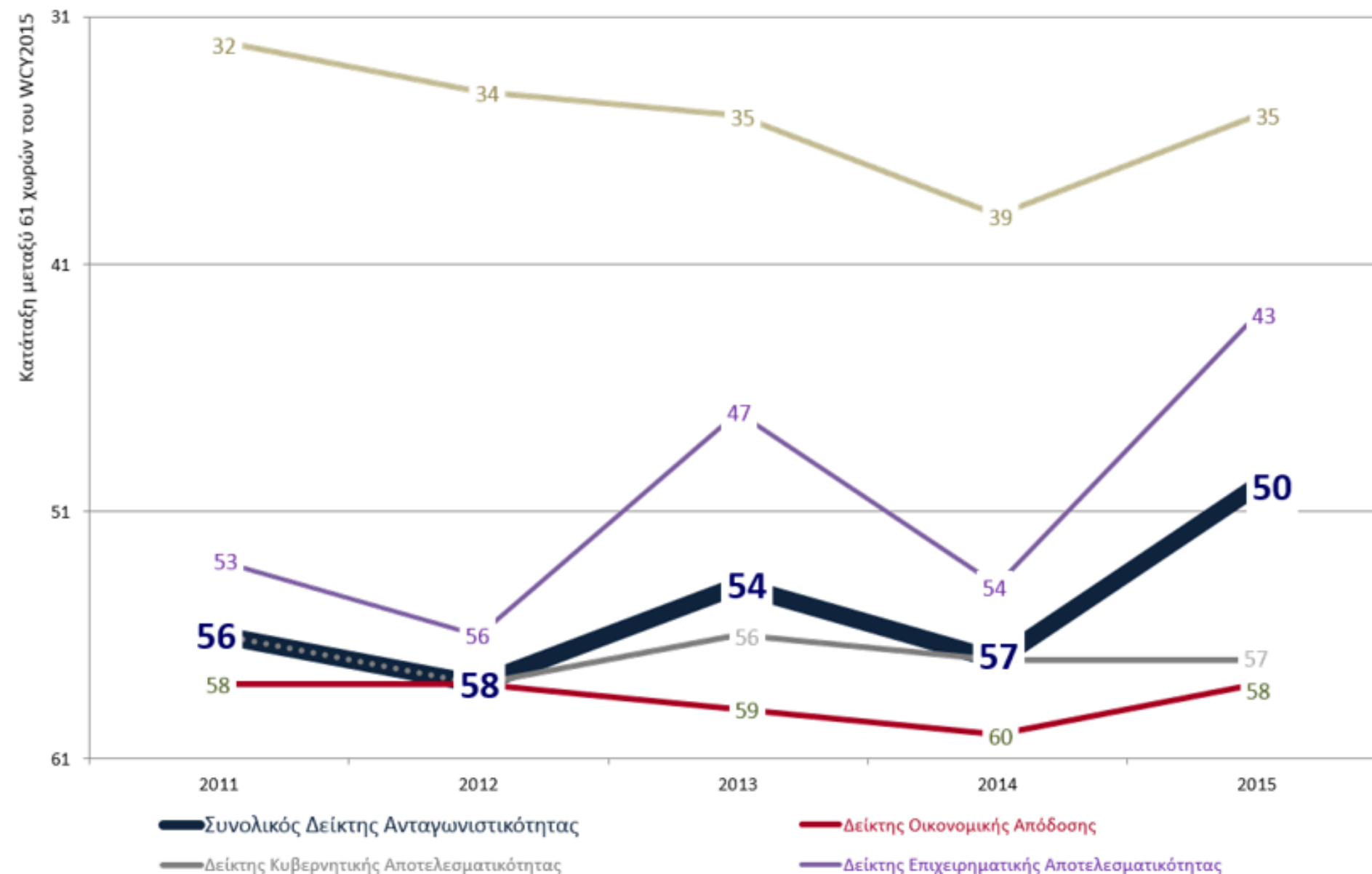
B] Το διεθνές τοπίο ανταγωνιστικότητας κατά το 2015

- Οι χώρες που πρωταγωνιστούν παγκοσμίως
 - Οι πλέον ανταγωνιστικές οικονομίες της Ευρώπης
 - Η κατάταξη σημαντικών οικονομιών παγκοσμίως
 - Οι πρωτοπόροι και οι ουραγοί της Παγκόσμιας κατάταξης
-



Τα αποτελέσματα που παρουσιάζονται σήμερα και η συνολική αξιολόγηση της ελληνικής οικονομίας με όρους ανταγωνιστικότητας, αφορούν τις επιδόσεις της χώρας μας κατά την προηγούμενη χρονιά, δηλαδή το 2014. Σύμφωνα με τα στοιχεία του IMD η ανταγωνιστική θέση της Ελλάδας βελτιώθηκε κατά επτά (7) θέσεις και εφέτος κατατάσσεται στην 50η θέση μεταξύ 61 χωρών από την 57η την οποία κατείχε κατά την περσινή χρονιά.

Διάγραμμα κατάταξης της Ελλάδας την τελευταία πενταετία στον συνολικό και στους επιμέρους δείκτες ανταγωνιστικότητας



IMD WORLD
COMPETITIVENESS
YEARBOOK



Για την εξαγωγή της συνολικής θέσης μιας χώρας στη διεθνή κατάταξη ανταγωνιστικότητας λαμβάνονται υπόψη τέσσερις μεγάλες ομάδες παραγόντων: η «Οικονομική Αποδοτικότητα», η «Κυβερνητική Αποτελεσματικότητα», η «Επιχειρηματική Αποτελεσματικότητα» και οι «Υποδομές». (συνολικά περισσότεροι από 340 δείκτες).

- Στην κατηγορία των δεικτών της **«Οικονομικής Αποδοτικότητας»**, η χώρα μας βρίσκεται στην **πεντηκοστή όγδοη θέση (58η)** για το 2015, βελτιώνοντας κατά δύο θέσεις την κατάταξή της σε σχέση με το 2014,
- Στην κατηγορία των δεικτών της **«Κυβερνητικής Αποτελεσματικότητας»**, η Ελλάδα διατηρεί το 2015 την 57η θέση που είχε καταλάβει και το προηγούμενο έτος, παραμένοντας στην τελευταία πεντάδα των 61 χωρών που συμμετέχουν στην έρευνα.
- Στην κατηγορία των δεικτών της **«Επιχειρηματικής Αποτελεσματικότητας»**, καταγράφεται σημαντική άνοδος. Συγκεκριμένα, η θέση της Ελλάδας βελτιώθηκε κατά έντεκα (11) θέσεις, και πλέον η Ελλάδα κατατάσσεται 43η από την 54η θέση που κατείχε το 2014, και, τέλος,
- Στην κατηγορία των **«Υποδομών»** καταγράφεται επίσης βελτίωση της κατάταξης της χώρας μας κατά τέσσερις θέσεις: συγκεκριμένα από την 39η θέση του 2014, η χώρα μας για το 2015 κατατάσσεται στην 35η θέση, επιστρέφοντας στη θέση που είχε προ διετίας.



IMD WORLD COMPETITIVENESS YEARBOOK



**ΔΗΛΩΣΗ ΤΟΥ ΠΡΟΕΔΡΟΥ ΤΟΥ «ΣΥΝΔΕΣΜΟΥ ΒΙΟΜΗΧΑΝΙΩΝ ΒΟΡΕΙΟΥ ΕΛΛΑΔΟΣ ΣΒΒΕ» Κυρίου Αθανάσιου Σαββάκη
Ο Πρόεδρος του ΣΒΒΕ κύριος Αθανάσιος Σαββάκης σχολιάζοντας τα εφεινά αποτελέσματα της Παγκόσμιας Επετηρίδας Ανταγωνιστικότητας του IMD, προέβη στην ακόλουθη δήλωση:**

Σήμερα βρισκόμαστε σε εντελώς διαφορετική οικονομική συγκυρία, απ' αυτή που καταγράφεται στ' αποτελέσματα του IMD. Το επιχειρηματικό περιβάλλον είναι εντελώς διαφορετικό και σαφέστατα αρνητικότερο απ' αυτό που ήταν πέρυσι, από αυτό δηλαδή που καταγράφεται στην Παγκόσμια Επετηρίδα Ανταγωνιστικότητας του IMD.

Υπενθυμίζουμε ότι πριν την προκήρυξη της εκλογής Προέδρου Δημοκρατίας υπήρχαν τεκμηριωμένες τάσεις και ελπίδες ανάκαμψης της ελληνικής οικονομίας εντός του 2015.

Δυστυχώς, οι ελπίδες ανάκαμψης της οικονομίας που αποτυπώνονται στ' αποτελέσματα του IMD, κινδυνεύουν πλέον με εξαφάνιση, αφού εδώ και έξι μήνες οι πιέσεις που δέχονται οι επιχειρήσεις μας έχουν καταστεί αφόρητες: ανυπαρξία ρευστότητας, υψηλό λειτουργικό κόστος για τη βιομηχανία, εξαγωγές που φθίνουν, τραπεζικό σύστημα που δεν χρηματοδοτεί καμία επιχείρηση του ιδιωτικού τομέα της οικονομίας, απουσία αναπτυξιακού νόμου για την υλοποίηση επενδύσεων, νέο ΕΣΠΑ χωρίς προκηρύξεις προγραμμάτων, είναι μεγάλα ζητήματα που δημιουργούν ασφυξία στις επιχειρήσεις και οδηγούν με βεβαιότητα την εγχώρια παραγωγική βάση σε αφανισμό. Δυστυχώς, το εγχώριο επιχειρηματικό περιβάλλον αντί να βελτιώνεται δημιουργώντας προϋποθέσεις ανάπτυξης και διεθνούς ανταγωνιστικότητας, είναι απολύτως αβέβαιο, εξακολουθεί να είναι εχθρικό για τις επιχειρήσεις, δηλαδή παραμένει αντιαναπτυξιακό.

Γι' αυτό επιβάλλεται σύσσωμο το πολιτικό σύστημα ν' αντιληφθεί ότι η οικονομική δραστηριότητα στη χώρα μας είναι κυριολεκτικά παγωμένη και η ύφεση βαθαίνει μέρα με την ημέρα.

Καλούμε λοιπόν το πολιτικό σύστημα ν' αποφασίσει για το μέλλον της χώρας πράττοντας τα αυτονόητα που επισημαίνει διαρκώς τα τελευταία χρόνια ο επιχειρηματικός κόσμος της χώρας: παραμονή στην Ευρωπαϊκή Ένωση και το Ευρώ, συνέχιση των διαρθρωτικών μεταρρυθμίσεων στην οικονομία και στη λειτουργία του κράτους, συμφωνία για μια συγκεκριμένη βιομηχανική πολιτική στο πλαίσιο της παραγωγικής ανασυγκρότησης της χώρας, και απλοποίηση της νομοθεσίας που αφορά στην επιχειρηματικότητα και ειδικά στην υλοποίηση επενδύσεων, για τη γρήγορη αποκατάσταση της εμπιστοσύνης της διεθνούς κοινότητας στη χώρα και την παραγωγική της βάση.

ΤΑ ΑΝΑΛΥΤΙΚΑ ΑΠΟΤΕΛΕΣΜΑΤΑ ΑΠΟ ΤΗΝ ΠΑΓΚΟΣΜΙΑ ΕΠΕΤΗΡΙΔΑ ΑΝΤΑΓΩΝΙΣΤΙΚΟΤΗΤΑΣ ΤΟΥ IMD



Α] ΤΑ ΑΠΟΤΕΛΕΣΜΑΤΑ ΓΙΑ ΤΗΝ ΕΛΛΑΔΑ ΚΑΙ ΟΙ ΠΡΟΤΑΣΕΙΣ ΤΟΥ ΣΒΒΕ



Η ΘΕΣΗ ΤΗΣ ΕΛΛΑΔΑΣ ΣΤΗ ΣΥΝΟΛΙΚΗ ΚΑΤΑΤΑΞΗ ΜΕΤΑΞΥ ΤΩΝ 61 ΧΩΡΩΝ

Σύμφωνα με τα στοιχεία του IMD, η Ελλάδα καταλαμβάνει την 50η θέση στην Παγκόσμια Κατάταξη Ανταγωνιστικότητας μεταξύ των 61 χωρών που μελετώνται από το διεθνές ινστιτούτο, σημειώνοντας **ΑΝΟΔΟ** κατά επτά (7) θέσεις σε σχέση με την περυσινή της κατάταξη.

Η άνοδος της χώρας μας αποδίδεται:

- (κυρίως) στη βελτίωση της θέσης της χώρας στο πεδίο της «Επιχειρηματικής Αποτελεσματικότητας», κατά ένδεκα (11) θέσεις, και, ακολούθως,
- στην (ελαφρά) βελτίωση στην κατηγορία των «Υποδομών» κατά τέσσερις (4) θέσεις.

Υπογραμμίζουμε ότι η Παγκόσμια Επετηρίδα Ανταγωνιστικότητας (WCY) του IMD, αποτελεί **το πλέον αξιόπιστο «εργαλείο» διεθνών επενδυτών** στο πλαίσιο της συνολικής αξιολόγησης του εξωτερικού περιβάλλοντος των επιχειρήσεων σε χώρες και περιφέρειες, για την εξαγωγή της απόφασής τους που αφορά στην επιλογή τοποθεσίας χωροθέτησης των διεθνών τους δραστηριοτήτων.



Η ΘΕΣΗ ΤΗΣ ΕΛΛΑΔΑΣ ΣΤΙΣ ΕΠΙΜΕΡΟΥΣ ΚΑΤΗΓΟΡΙΕΣ ΔΕΙΚΤΩΝ

Σύμφωνα με τη μεθοδολογία του IMD, η συνολική κατάταξη μιας χώρας, μεταξύ των 61 χωρών που συμμετέχουν στην Παγκόσμια Επετηρίδα Ανταγωνιστικότητας, είναι αποτέλεσμα της σύνθεσης των επιδόσεων που αυτή επιτυγχάνει στις τέσσερις επιμέρους κατηγορίες δεικτών, και συγκεκριμένα: στην «Οικονομική Αποδοτικότητα», στην «Κυβερνητική Αποτελεσματικότητα», στην «Επιχειρηματική Αποτελεσματικότητα», και στις «Υποδομές».

Συγκεκριμένα, στις επιμέρους κατηγορίες δεικτών η κατάταξη της Ελλάδας το 2015 σε σχέση με το 2014 είναι η ακόλουθη:

1. Στην κατηγορία των δεικτών της **«Οικονομικής Αποδοτικότητας»**, η χώρα μας βρίσκεται στην **πεντηκοστή όγδοη θέση (58η)** για το 2015, βελτιώνοντας κατά δύο θέσεις την κατάταξή της σε σχέση με το 2014,
2. Στην κατηγορία των δεικτών της **«Κυβερνητικής Αποτελεσματικότητας»**, η Ελλάδα διατηρεί το 2015 την **57η θέση** που είχε καταλάβει και το προηγούμενο έτος, παραμένοντας στην τελευταία πεντάδα των 61 χωρών που συμμετέχουν στην έρευνα.
3. Στην κατηγορία των δεικτών της **«Επιχειρηματικής Αποτελεσματικότητας»**, καταγράφεται σημαντική άνοδος. Συγκεκριμένα, η θέση της Ελλάδας βελτιώθηκε κατά ένδεκα (11) θέσεις, και πλέον η Ελλάδα κατατάσσεται 43η από την 54η θέση που κατείχε το 2014, και, τέλος,
4. Στην κατηγορία των **«Υποδομών»** καταγράφεται επίσης βελτίωση της κατάταξης της χώρας μας κατά τέσσερις θέσεις: συγκεκριμένα από την 39η θέση του 2014, η χώρα μας για το 2015 κατατάσσεται στην 35η θέση, επιστρέφοντας στη θέση που είχε προ διετίας.

Η σημαντική άνοδος που σημειώθηκε στην κατηγορία της **«Επιχειρηματικής Αποτελεσματικότητας»** κατά ένδεκα ολόκληρες θέσεις το 2015 σε σχέση με το 2014, και στην οποία αποδίδεται και η άνοδος στη συνολική κατάταξη, οφείλεται στη βελτίωση των επιμέρους δεικτών που εντάσσονται στη συγκεκριμένη κατηγορία, όπως: η διαθεσιμότητα εξειδικευμένου ανθρώπινου δυναμικού (στον δείκτη αυτό η χώρα μας καταλαμβάνει τη δεύτερη θέση παγκοσμίως), το πνεύμα επιχειρηματικότητας, η εμπειρία των στελεχών και η ευελιξία και προσαρμοστικότητα των επιχειρήσεων στις προκλήσεις από το εξωτερικό τους περιβάλλον.

Παρόλα αυτά, στην κατηγορία της «Επιχειρηματικής Αποτελεσματικότητας» εντοπίζονται και δείκτες που αποδεικνύουν την πιστωτική ασφυξία των ιδιωτικών επιχειρήσεων την εποχή της οικονομικής κρίσης. Χαρακτηριστικά, η χώρα μας καταλαμβάνει την τελευταία θέση (61η) με κριτήριο το βαθμό ευκολίας λήψης χρηματοδότησης (πίστωσης) και την 59η θέση με κριτήριο το βαθμό κατά τον οποίο το χρηματοοικονομικό σύστημα ενισχύει την επιχειρηματική δραστηριότητα. Επίσης, κατατάσσεται 58η με βάση το κριτήριο που αφορά το βαθμό στον οποίο η αβεβαιότητα επηρεάζει την υλοποίηση επενδύσεων και την ίδια θέση (58η) κατέχει ως προς τον βαθμό στον οποίο η ελλιπής χρηματοδότηση εμποδίζει τις επιχειρήσεις της χώρας να είναι διεθνώς ανταγωνιστικές. Είναι δε εξαιρετικά κρίσιμο να υπογραμμισθεί το γεγονός ότι η εικόνα της χώρας διεθνώς αποθαρρύνει την επιχειρηματική δραστηριότητα, καθώς η Ελλάδα καταλαμβάνει την 59η θέση ανάμεσα σε 61 χώρες στον σχετικό δείκτη. Αυτό αποτελεί ένα από τα μεγαλύτερα, αν όχι το μεγαλύτερο πρόσκομμα για τις εγχώριες επιχειρήσεις στις προσπάθειές τους για διεθνή δραστηριοποίηση.



ΟΙ ΠΕΝΤΕ (5) ΚΥΡΙΕΣ ΠΡΟΚΛΗΣΕΙΣ ΓΙΑ ΤΗ ΒΕΛΤΙΩΣΗ ΤΗΣ ΑΝΤΑΓΩΝΙΣΤΙΚΟΤΗΤΑΣ ΤΗΣ ΕΛΛΗΝΙΚΗΣ ΟΙΚΟΝΟΜΙΑΣ

Για τον Σύνδεσμο Βιομηχανιών Βορείου Ελλάδος (ΣΒΒΕ) η άνοδος της Ελλάδας κατά επτά (7) θέσεις στην Επετηρίδα Παγκόσμιας Ανταγωνιστικότητας του IMD για το 2015 συνιστά σαφέστατο μήνυμα προς την κυβέρνηση για εντατικοποίηση των προσπαθειών για την ανάταξη της οικονομίας της χώρας και για το σχεδιασμό κατάλληλων πολιτικών ενίσχυσης της ανταγωνιστικότητας των εγχώριων επιχειρήσεων.

Με βάση τις επιδόσεις της χώρας μας στους 342 δείκτες (ποσοτικούς και ποιοτικούς) που αξιολογούνται από το IMD στο πλαίσιο της εξαγωγής των αποτελεσμάτων της Παγκόσμιας Επετηρίδας Ανταγωνιστικότητας (WCY), το διεθνούς φήμης ινστιτούτο IMD θεωρεί ότι **οι πέντε (5) κύριες προκλήσεις για τη βελτίωση της ανταγωνιστικότητας της Ελληνικής οικονομίας, κατά το 2015, είναι:**

- 1. η ενίσχυση της ρευστότητας των επιχειρήσεων του ιδιωτικού τομέα, για την ουσιαστική ενίσχυση της διεθνούς τους ανταγωνιστικότητας,**
- 2. η προσέλκυση και υλοποίηση ξένων και εγχώριων επενδύσεων,**
- 3. η ανασυγκρότηση και αναδιάρθρωση του εγχώριου παραγωγικού συστήματος, με άξονα τη μεταποιητική δραστηριότητα και την ενίσχυση της καινοτομίας,**
- 4. ο εξορθολογισμός του επιχειρηματικού περιβάλλοντος, ειδικά σε όρους αποτελεσματικότητας του φορολογικού πλαισίου/ συστήματος, και,**
- 5. η υλοποίηση ενεργητικών πολιτικών απασχόλησης, προσαρμοσμένων στις ανάγκες των τοπικών επιχειρήσεων.**



Β] ΤΟ ΔΙΕΘΝΕΣ ΤΟΠΙΟ ΑΝΤΑΓΩΝΙΣΤΙΚΟΤΗΤΑΣ ΚΑΤΑ ΤΟ 2015



ΟΙ ΧΩΡΕΣ ΠΟΥ ΠΡΩΤΑΓΩΝΙΣΤΟΥΝ ΠΑΓΚΟΣΜΙΩΣ

Για το 2015, οι Ηνωμένες Πολιτείες Αμερικής (ΗΠΑ) εξακολουθούν να ηγούνται της παγκόσμιας κατάταξης μεταξύ των 61 χωρών σε όρους ανταγωνιστικότητας. Οι ΗΠΑ καταφέρνουν να διατηρήσουν τη πρωτιά στην κατάταξη για ακόμη μια χρονιά, ως αποτέλεσμα της αποτελεσματικότητας του επιχειρηματικού και του ισχυρού χρηματοοικονομικού τομέα, αλλά και λόγω του προσανατολισμού τους στην καινοτομία και της αποτελεσματικότητας των υποδομών. (υλικών και άυλων)

Οι τρεις πιο ανταγωνιστικές χώρες παγκοσμίως είναι κατά σειρά κατάταξης: οι Ηνωμένες Πολιτείες Αμερικής (ΗΠΑ) (στη 1η θέση), το Χονγκ-Κονγκ (στην 2η θέση) και η Σιγκαπούρη (παραμένει στην 3η θέση).

Όπως σχολιάζει ο καθηγητής Arturo Bris, Διευθυντής του Κέντρου Παγκόσμιας Ανταγωνιστικότητας του IMD: «...Οι χώρες που βρίσκονται στην κορυφή της κατάταξης επικεντρώνονται στα βασικά στοιχεία της οικονομίας. Η παραγωγικότητα και η επιχειρηματική αποτελεσματικότητα προσδιορίζουν την ανταγωνιστικότητα της κάθε χώρας. ...».

Όντως, από τη μελέτη των στοιχείων και της συνολικής κατάταξης, εννέα από τις δέκα κορυφαίες χώρες σε όρους συνολικής ανταγωνιστικότητας βρίσκονται στην πρώτη δεκάδα και της κατάταξης της κατηγορίας «Επιχειρηματική Αποτελεσματικότητα». Έτσι, τα εφετινά αποτελέσματα της Παγκόσμιας Επετηρίδας για την Παγκόσμια Ανταγωνιστικότητα του IMD αποδεικνύουν τη σημαντική επίδραση των κατάλληλων πολιτικών για την ενίσχυση της ανταγωνιστικότητας των επιχειρήσεων στη συνολική οικονομική δραστηριότητα των χωρών στις οποίες είναι χωροθετημένες. Όπως αναφέρει ο καθ. Bris: «... Η ανταγωνιστικότητα των χωρών συσχετίζεται στενά και άμεσα από την ικανότητα των επιχειρήσεων να παραμένουν διαχρονικά κερδοφόρες. Αντίστοιχα, η μακροχρόνια κερδοφορία των επιχειρήσεων βασίζεται σε παράγοντες όπως η ελαχιστοποίηση του περιβαλλοντικού αντικτύπου, η παροχή εργασιακού περιβάλλοντος που διατηρεί την ικανοποίηση του εργαζομένου από την εργασία του, ο εξορθολογισμός του κόστους λειτουργίας, παράγοντες που ο ίδιος τους ονομάζει «θετικές εξωτερικότητες». Τελικά, η Επιχειρηματική Αποτελεσματικότητα βασίζεται στην παραγωγικότητα. ...».επισημαίνει ο καθ. Bris. Αποτέλεσμα αυτού το γεγονός είναι οι κυβερνήσεις να εστιάζουν τις προσπάθειές τους στους τρόπους βελτίωσης της παραγωγικότητας των επιχειρήσεων, άρα συνολικά της οικονομίας.

Επιπλέον, η φετινή χρονιά διακρίνεται για την επίδραση που έχουν στην οικονομική δραστηριότητα πολιτικές αποφάσεις, καθώς και γεωπολιτικοί παράγοντες. Στη Μέση Ανατολή, τη Λατινική Αμερική, την Ανατολική Ευρώπη και τη Νοτιοανατολική Ασία, η επίδραση των γεωπολιτικών κινδύνων προσδιόρισε πραγματικά τη θέση χωρών στις περιοχές αυτές. Μάλιστα, ο συνεχώς αυξανόμενος βαθμός αλληλεπίδρασης μεταξύ των χωρών, εντείνει τις επιπτώσεις της παρατεταμένης αβεβαιότητας στις περιοχές αυτές.



ΟΙ ΠΛΕΟΝ ΑΝΤΑΓΩΝΙΣΤΙΚΕΣ ΟΙΚΟΝΟΜΙΕΣ ΤΗΣ ΕΥΡΩΠΗΣ

Οι πλέον ανταγωνιστικές οικονομίες στην Ευρώπη για το 2015, και οι οποίες βρίσκονται στην πρώτη δεκάδα των πλέον ανταγωνιστικών χωρών παγκοσμίως, είναι κατά σειρά: το Λουξεμβούργο (στην 6η θέση), η Δανία (στην 8η θέση) η Σουηδία (στην 9η θέση), και η Γερμανία (στη 10η θέση). Έτσι, τη δεύτερη πεντάδα της παγκόσμιας κατάταξης καταλαμβάνουν ευρωπαϊκές χώρες οι οποίες, και αυτό επιβεβαιώνεται για ακόμη μια χρονιά, έχουν ως βασικά ανταγωνιστικά τους πλεονεκτήματα τις εξαγωγές βιομηχανικών προϊόντων και τη δημοσιονομική πειθαρχία.

Οι χώρες από την Ευρώπη που συμπεριλαμβάνονται στις πρώτες τριάντα (30) ανταγωνιστικότερες οικονομίες παγκοσμίως, είναι: η Ολλανδία (15η), η Ιρλανδία (16η), το Ηνωμένο Βασίλειο (19ο), η Φιλανδία (20η), το Βέλγιο (23ο), η Αυστρία (26η), η Λιθουανία (28η), και η Τσεχία (29η).

Αντίθετα, στη μέση και χαμηλή κατάταξη, δηλαδή από την 30η έως την 61η θέση, βρίσκονται κατά σειρά: η Εσθονία (31η), η Γαλλία (32η), η Πολωνία (33η), η Πορτογαλία (36η), η Ισπανία (37η), η Ιταλία (38η), η Λετονία (43η), η Σλοβακία (46η), η Ρουμανία (47η), η Ουγγαρία (48η), η Σλοβενία (49η), η Ελλάδα (50η), η Βουλγαρία (55η) και η Κροατία (58η)



Η ΚΑΤΑΤΑΞΗ ΣΗΜΑΝΤΙΚΩΝ ΟΙΚΟΝΟΜΙΩΝ ΠΑΓΚΟΣΜΙΩΣ

Με βάση τα αποτελέσματα της εφετινής Παγκόσμιας Επετηρίδας Ανταγωνιστικότητας (WCY) εξάγεται ως συμπέρασμα ότι σημαντικές οικονομίες εξακολουθούν να παραμένουν αρνητικά επηρεασμένες από την οικονομική κρίση, και για το λόγο αυτό εξακολουθούν να καταλαμβάνουν θέσεις μέσης και χαμηλής ανταγωνιστικότητας. Ειδικότερα:

- Η Ρωσία σημειώνει πτώση επτά θέσεων, από την 38η το 2014 βρίσκεται στην 45η το 2015.
- Η Κίνα, βρίσκεται στην 22η θέση, βελτιώνοντας οριακά την κατάταξή της σε σχέση με το προηγούμενο έτος, χάρη στις δημόσιες επενδύσεις και τη βελτίωση της εκπαίδευσης,
- Η Ινδία διατηρείται στην 44η θέση, ανακόπτοντας την πτωτική πορεία των προηγούμενων ετών, ενώ,
- Η Βραζιλία, βρίσκεται στην 56η θέση, έχοντας απωλέσει δύο (2) θέσεις το 2015 σε σχέση με το 2014, συνεχίζοντας κι αυτή την πτωτική της πορεία και την απώλεια άλλων δύο (2) θέσεων το 2015 σε σχέση με το 2014.

Με την εξαίρεση της Ρωσίας, οι υπόλοιπες μεγάλες αναπτυσσόμενες οικονομίες διατηρούν σχετικά αμετάβλητη τη θέση τους. Όπως σημειώνει το IMD, οι παράγοντες που προσδιορίζουν την ανταγωνιστικότητα των χωρών αυτών διαφοροποιούνται σημαντικά μεταξύ τους, σε σχέση με την -σχετική- ομοιομορφία που προσδιορίζει την ανταγωνιστικότητα των ανεπτυγμένων χωρών που βρίσκονται ψηλότερα στην κατάταξη. Έτσι, η θέση της Κίνας, όπως προαναφέρθηκε, αποδίδεται στην βελτίωση της εκπαίδευσης και την αύξηση των δημοσίων δαπανών, ενώ η πτώση της Βραζιλίας αποδίδεται στη σημαντική κάμψη της εγχώριας οικονομίας και την επιδείνωση του επιχειρηματικού κλίματος.



Η ΚΑΤΑΤΑΞΗ ΣΗΜΑΝΤΙΚΩΝ ΟΙΚΟΝΟΜΙΩΝ ΠΑΓΚΟΣΜΙΩΣ

Η συνολική κατάταξη των 61 χωρών που συμμετέχουν στην Παγκόσμια Επετηρίδα Ανταγωνιστικότητας του IMD είναι:

Χώρα	Θέση
ΗΠΑ	1
Χονγκ-Κονγκ (περ. Κίνας)	2
Σιγκαπούρη	3
Ελβετία	4
Καναδάς	5
Λουξεμβούργο	6
Νορβηγία	7
Δανία	8
Σουηδία	9
Γερμανία	10
Ταϊβάν	11
ΗΑΕ	12
Κατάρ	13
Μαλαισία	14
Ολλανδία	15
Ιρλανδία	16

Χώρα	Θέση
Νέα Ζηλανδία	17
Αυστραλία	18
Η.Β.	19
Φιλανδία	20
Ισραήλ	21
Κίνα	22
Βέλγιο	23
Ισλανδία	24
Κορέα	25
Αυστρία	26
Ιαπωνία	27
Λιθουανία	28
Τσεχία	29
Ταϊλάνδη	30
Εσθονία	31
Γαλλία	32



Η ΚΑΤΑΤΑΞΗ ΣΗΜΑΝΤΙΚΩΝ ΟΙΚΟΝΟΜΙΩΝ ΠΑΓΚΟΣΜΙΩΣ

Η συνολική κατάταξη των 61 χωρών που συμμετέχουν στην Παγκόσμια Επετηρίδα Ανταγωνιστικότητας του IMD είναι:

Χώρα	Θέση
Πολωνία	33
Καζακστάν	34
Χιλή	35
Πορτογαλία	36
Ισπανία	37
Ιταλία	38
Μεξικό	39
Τουρκία	40
Φιλιππίνες	41
Ινδονησία	42
Λετονία	43
Ινδία	44
Ρωσία	45
Σλοβακία	46
Ρουμανία	47

Χώρα	Θέση
Ουγγαρία	48
Σλοβενία	49
Ελλάδα	50
Κολομβία	51
Ιορδανία	52
Ν. Αφρική	53
Περού	54
Βουλγαρία	55
Βραζιλία	56
Μογγολία	57
Κροατία	58
Αργεντινή	59
Ουκρανία	60
Βενεζουέλα	61



ΟΙ ΠΡΩΤΟΠΟΡΟΙ ΚΑΙ ΟΙ ΟΥΡΑΓΟΙ ΤΗΣ ΠΑΓΚΟΣΜΙΑΣ ΚΑΤΑΤΑΞΗΣ

Οι δέκα (10) χώρες που πρωτοπορούν το 2015 παγκοσμίως, είναι:

Χώρα	Κατάταξη 2015	Κατάταξη 2014	Μεταβολή
Η.Π.Α.	1	1	-
Χονγκ-Κονγκ	2	4	2
Σιγκαπούρη	3	3	-
Ελβετία	4	2	-2
Καναδάς	5	7	2
Λουξεμβούργο	6	11	5
Νορβηγία	7	10	3
Δανία	8	9	1
Σουηδία	9	5	-4
Γερμανία	10	6	-4

Αντίθετα οι δέκα (10) χώρες - ουραγοί στην Παγκόσμια Επετηρίδα Ανταγωνιστικότητας για το 2015, είναι:

Χώρα	Κατάταξη 2015	Κατάταξη 2014	Μεταβολή
Ιορδανία	52	53	1
Νότιος Αφρική	53	52	-1
Περου	54	50	-4
Βουλγαρία	55	56	1
Βραζιλία	56	54	-2
Μογγολία	57	-	-
Κροατία	58	59	1
Αργεντινή	59	58	-1
Ουκρανία	60	49	-11
Βενεζουέλα	61	60	-1





Την Παγκόσμια Επετηρίδα Ανταγωνιστικότητας (World Competitiveness Yearbook – WCY) εκδίδει κάθε χρόνο το παγκοσμίου φήμης business school της Λωζάνης (Ελβετία), IMD. (www.imd.ch)

Ο Σύνδεσμος Βιομηχανιών Βορείου Ελλάδος (ΣΒΒΕ), ως εθνικός εκπρόσωπος του «Institute for Management Development» (IMD) στην Ελλάδα, δημοσιοποιεί σήμερα τα αποτελέσματα της Παγκόσμιας Επετηρίδας Ανταγωνιστικότητας (World Competitiveness Yearbook – WCY) του International Institute for Management Development (IMD), για το έτος 2015.

Για την παροχή των απαραίτητων στοιχείων από τον «ΣΒΒΕ» στο IMD, ο Σύνδεσμος συνεργάστηκε με το «Ίδρυμα Οικονομικών και Βιομηχανικών Ερευνών» (ΙΟΒΕ).