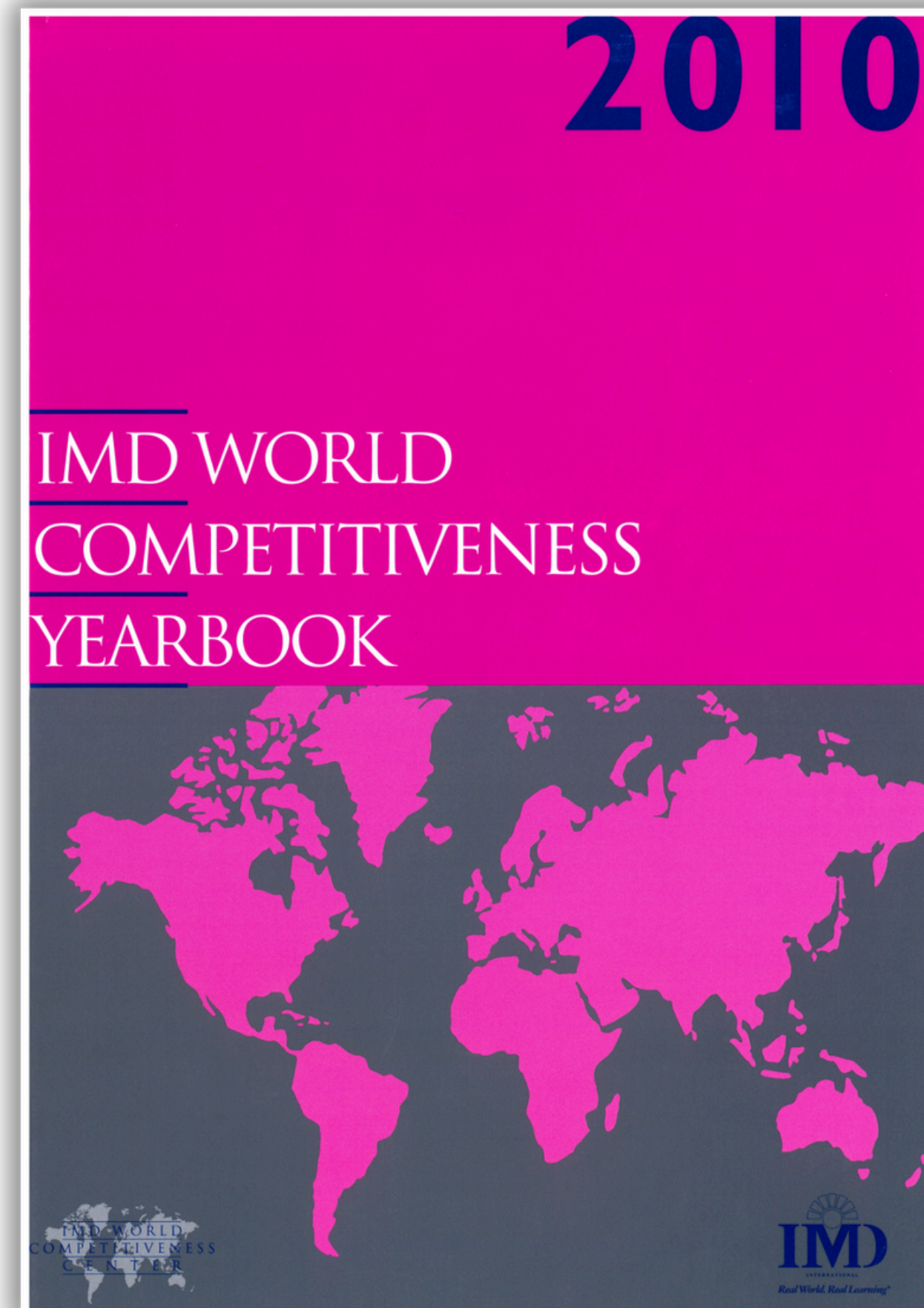


# ΠΑΓΚΟΣΜΙΑ ΕΠΕΤΗΡΙΔΑ ΓΙΑ ΤΗΝ ΑΝΤΑΓΩΝΙΣΤΙΚΟΤΗΤΑ ΤΟΥ IMD

ΕΝΘΑΡΡΥΝΤΙΚΟ ΜΗΝΥΜΑ ΕΝ ΜΕΣΩ ΚΡΙΣΗΣ Η ΑΝΟΔΟΣ  
ΤΗΣ ΕΛΛΑΔΑΣ ΣΤΗΝ ΚΑΤΑΤΑΞΗ ΤΗΣ ΠΑΓΚΟΣΜΙΑΣ  
ΕΠΕΤΗΡΙΔΑΣ ΓΙΑ ΤΗΝ ΑΝΤΑΓΩΝΙΣΤΙΚΟΤΗΤΑ ΤΟΥ IMD ΤΗΣ  
ΕΛΒΕΤΙΑΣ

ΘΕΣΣΑΛΟΝΙΚΗ, 17 ΜΑΪΟΥ 2010



2010

IMD WORLD  
COMPETITIVENESS  
YEARBOOK



---

# ΠΕΡΙΕΧΟΜΕΝΑ

## ΕΙΣΑΓΩΓΗ

ΔΗΛΩΣΗ ΤΟΥ ΠΡΟΕΔΡΟΥ ΤΟΥ «ΣΥΝΔΕΣΜΟΥ ΒΙΟΜΗΧΑΝΙΩΝ ΒΟΡΕΙΟΥ ΕΛΛΑΔΟΣ» (ΣΒΒΕ) Κυρίου Νικόλαου Πέντζου

ΤΑ ΑΝΑΛΥΤΙΚΑ ΑΠΟΤΕΛΕΣΜΑΤΑ ΑΠΟ ΤΗΝ ΠΑΓΚΟΣΜΙΑ ΕΠΕΤΗΡΙΔΑ ΑΝΤΑΓΩΝΙΣΤΙΚΟΤΗΤΑΣ ΤΟΥ IMD

### Α] Τα αποτελέσματα για την Ελλάδα και οι προτάσεις του ΣΒΒΕ

- Η θέση της Ελλάδας στη συνολική κατάταξη μεταξύ των 58 χωρών
- Η θέση της Ελλάδας στις επιμέρους κατηγορίες δεικτών
- Οι πέντε (5) κύριες βελτιώσεις που θα πρέπει κατά προτεραιότητα να γίνουν, και με βάση τα στοιχεία του IMD

### Β] Το διεθνές τοπίο ανταγωνιστικότητας κατά το 2010

- Οι χώρες που κατέχουν τις τρεις (3) κορυφαίες θέσεις
- Η κορυφαία δεκάδα των πλέον ανταγωνιστικών οικονομιών
- Η ανταγωνιστικότητα της Ελλάδας στην Ε.Ε. Οι επιδόσεις των 24 χωρών της Ε.Ε. \* στη συνολική ανταγωνιστικότητα
- Οι χώρες που παρουσίασαν τη μεγαλύτερη μεταβολή στη συνολική κατάταξη της Παγκόσμιας Επετηρίδας για την Ανταγωνιστικότητα IMD WCY 2010

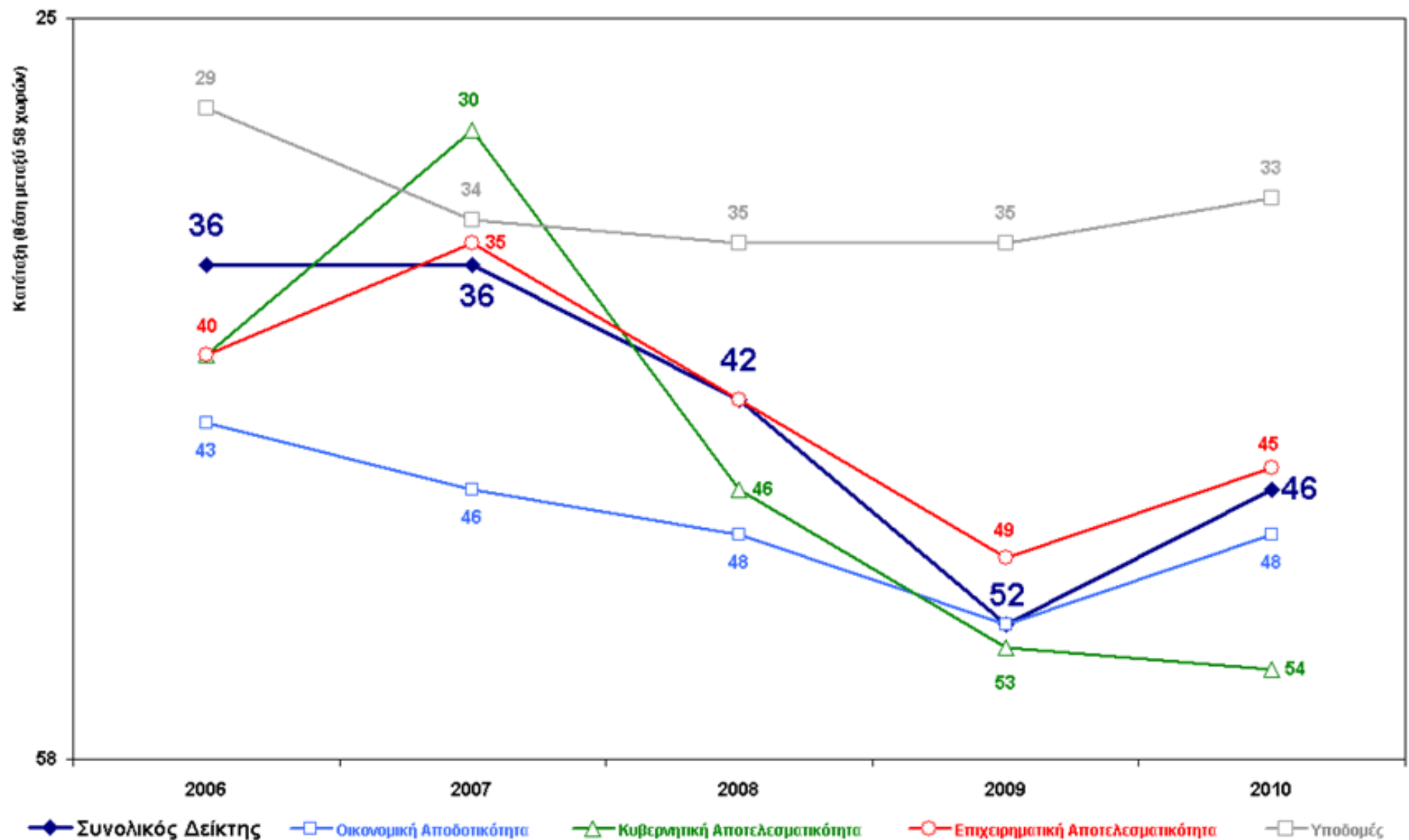
# 2010

IMD WORLD  
COMPETITIVENESS  
YEARBOOK



Σύμφωνα με τα στοιχεία του IMD, κατά το 2010 η Ελλάδα κατέλαβε την 46η θέση στην Παγκόσμια Κατάταξη Ανταγωνιστικότητας μεταξύ των 58 χωρών που μελετώνται από το διεθνές ινστιτούτο, σημειώνοντας άνοδο κατά έξι (6) θέσεις σε σχέση με την περυσινή κατάταξη.

Η εξέλιξη της ανταγωνιστικότητας της Ελλάδας: οι επιδόσεις της χώρας στη συνολική κατάταξη και τις επιμέρους κατηγορίες της Παγκόσμιας Επετηρίδας για την Ανταγωνιστικότητα IMD WCY 2009 την περίοδο 2006 - 2010



---

# 2010

## IMD WORLD COMPETITIVENESS YEARBOOK



Στις επιμέρους κατηγορίες δεικτών η κατάταξη της Ελλάδας το 2010 σε σχέση με το 2009 είναι η ακόλουθη:

1. **στον τομέα της «Οικονομικής Αποδοτικότητας»** η κατάταξη της χώρας μας βελτιώθηκε κατά τέσσερις (4) θέσεις και από την 52η το 2009, βρίσκεται πλέον στην 48η, θέση που είχε και το 2007.
2. **στον τομέα της «Κυβερνητικής Αποτελεσματικότητας»** η Ελλάδα απώλεσε μία (1) θέση και από την 53η το 2009, βρίσκεται πλέον στην 54η.
3. **στον τομέα της «Επιχειρηματικής Αποτελεσματικότητας»** η θέση της χώρας μας βελτιώθηκε κατά τέσσερις (4) θέσεις και από την 49η το 2009 βρίσκεται πλέον στην 45η για το 2010.
4. **στον τομέα των «Υποδομών»**, η κατάταξη της Ελλάδας βελτιώνεται κατά δύο (2) θέσεις, καταλαμβάνοντας πλέον την 33η θέση, από την 35η που κατείχε τη διετία 2008 – 2009.

Στο πλαίσιο αυτό οι τέσσερις κύριες βελτιώσεις που συμβάλλουν στην άνοδο της ανταγωνιστικότητας της ελληνικής οικονομίας στη διεθνή κατάταξη, είναι:

1. **Η πρόβλεψη για βελτίωση της διαχείρισης των δημόσιων οικονομικών κατά τα επόμενα δύο χρόνια,**
  2. **Το γεγονός ότι η κοινωνική συνοχή αποτελεί προτεραιότητα για την κυβέρνηση,**
  3. **Η αλλαγή του αναπτυξιακού πλαισίου - προτύπου της χώρας με την εφαρμογή διαρθρωτικών μεταρρυθμίσεων, και,**
  4. **Η προσπάθεια μείωσης του δημόσιου τομέα και η εμπέδωση κλίματος διαφάνειας.**
-

---

# 2010

## IMD WORLD COMPETITIVENESS YEARBOOK



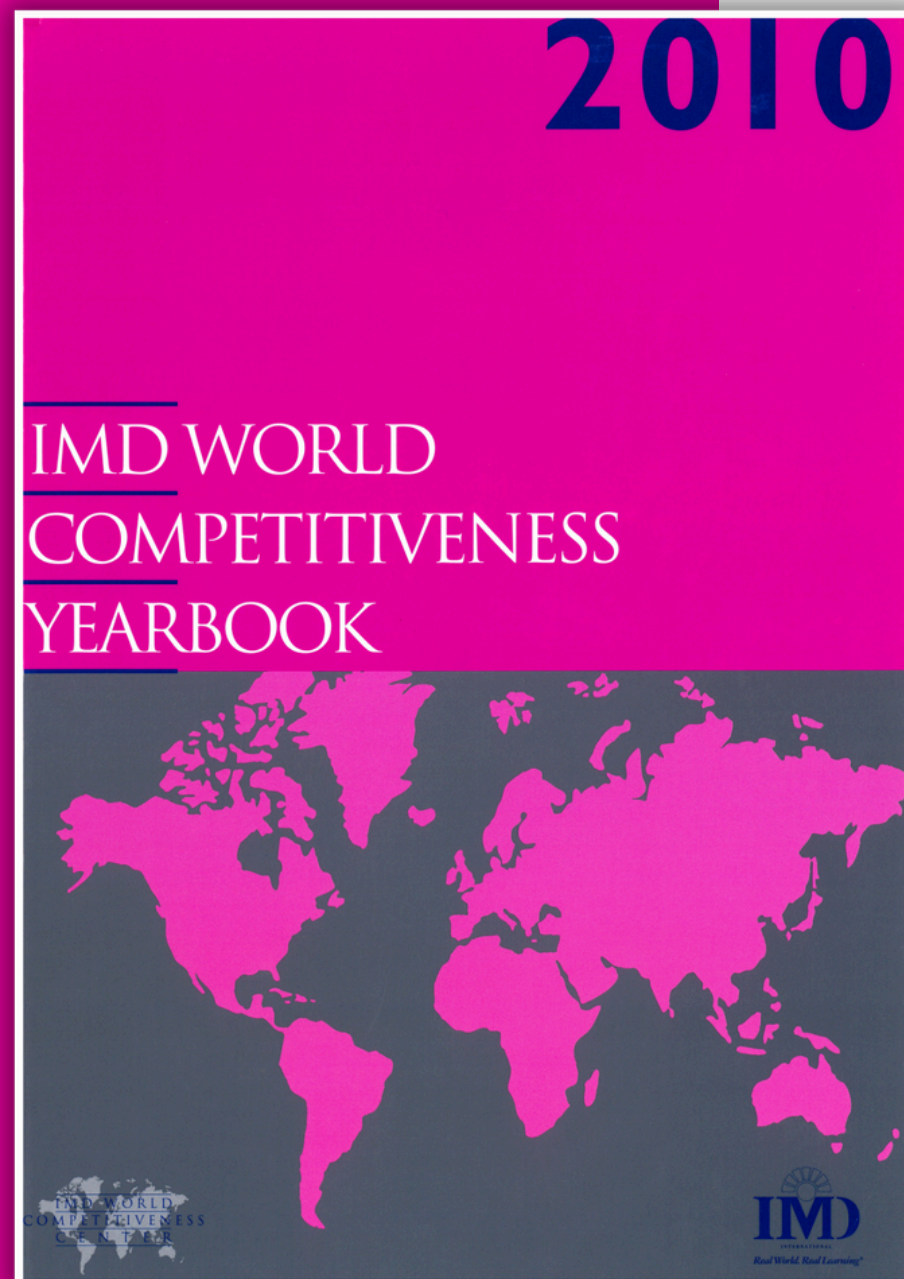
Για τον ΣΒΒΕ το μήνυμα από τα αποτελέσματα είναι **να προχωρήσει η κυβέρνηση σε ρήξεις και τομές, ό αυτή την εξαιρετικά κρίσιμη περίοδο οι οποίες θα συνιστούν ουσιαστική μεταρρυθμιστική προσπάθεια** και δεν θα υπολογίζουν το πολιτικό κόστος, ούτως ώστε να εξέλθει η χώρα το συντομότερο δυνατόν από την οικονομική κρίση.

Από την άλλη μεριά, αναφέρουμε ενδεικτικά πέντε παράγοντες οι οποίοι επιδεινώθηκαν περαιτέρω για το 2010 σε σχέση με το 2009:

1. **ο Ρυθμός Ανάπτυξης του κατά κεφαλήν ΑΕΠ** (ποσοστιαία % μεταβολή, βάσει τιμών σε € σε σταθερές τιμές),
2. **το Έλλειμμα του Κρατικού Προϋπολογισμού** (ως % του Α.Ε.Π.),
3. **οι Συσσωρευμένες Άμεσες Ξένες Επενδύσεις στην Ελλάδα** (ως ποσοστό % του Α.Ε.Π.),
4. **οι Εξαγωγές εμπορικών υπηρεσιών** (σε δισ. \$), **και**
5. **το γεγονός ότι η εικόνα της χώρας στο εξωτερικό αποθαρρύνει την ανάπτυξη της επιχειρηματικότητας** (σύμφωνα με την σχετική έρευνα γνώμης).

Αναφορικά με την κατάταξη της χώρας μας στην Παγκόσμια Επετηρίδα Ανταγωνιστικότητας σημειώνουμε ότι η Ελλάδα καταλαμβάνει υψηλότερη θέση από χώρες με τις οποίες συμμετέχει στον ίδιο οικονομικό χώρο (Ευρωπαϊκή Ένωση, Βαλκάνια) και οι οποίες αποτελούν βασικούς ανταγωνιστές της σε αρκετούς τομείς, όπως είναι η Σλοβενία, η Βουλγαρία η Τουρκία και η Ρουμανία. Οι χώρες αυτές σημείωσαν πτώση στην κατάταξη ως εξής: Σλοβενία 20 θέσεις, Βουλγαρία 15 θέσεις, Τουρκία μία θέση, ενώ η Ρουμανία παρέμεινε στην 54η θέση στις 58 χώρες, γεγονός που και αυτό συνέβαλλε με τη σειρά του στην άνοδο της χώρας μας στη διεθνή κατάταξη ανταγωνιστικότητας.

---



---

## ΔΗΛΩΣΗ ΤΟΥ ΠΡΟΕΔΡΟΥ ΤΟΥ «ΣΥΝΔΕΣΜΟΥ ΒΙΟΜΗΧΑΝΙΩΝ ΒΟΡΕΙΟΥ ΕΛΛΑΔΟΣ ΣΒΒΕ» Κυρίου Νικόλαου Πέντζου (1/2)

**Ο Πρόεδρος του ΣΒΒΕ κύριος Νικόλαος Πέντζος σχολιάζοντας τα εφειτινά αποτελέσματα της Παγκόσμιας Επετηρίδας Ανταγωνιστικότητας του IMD, προέβη στην ακόλουθη δήλωση:**

*Εφέτος επισημαίνουμε την αντίφαση των αποτελεσμάτων της Παγκόσμιας Επετηρίδας Ανταγωνιστικότητας του IMD, με την τρέχουσα άσχημη οικονομική συγκυρία. Ο ΣΒΒΕ επισημαίνει ότι θα πρέπει να εκμεταλλευθούμε τα αποτελέσματα για την αναστροφή της άσχημης εικόνας της χώρας μας στο εξωτερικό.*

*Ο κ. Πέντζος σχολιάζοντας τις εξελίξεις στο οικονομικό και επιχειρηματικό πεδίο ανέφερε ότι ο Σύνδεσμος Βιομηχανιών Βορείου Ελλάδος (ΣΒΒΕ) θεωρεί ότι ήταν αναπόφευκτη η προσφυγή της χώρας μας στο μηχανισμό στήριξης από την Ευρωπαϊκή Ένωση και το Διεθνές Νομισματικό Ταμείο. Παρόλα αυτά, πιστεύει ότι τα νέα μέτρα θα διευρύνουν περαιτέρω τις περιφερειακές και ενδοπεριφερειακές ανισότητες. Παρά το γεγονός ότι η δημοσιονομική εξυγίανση είναι ο μοναδικός δρόμος για να αποκατασταθεί η αξιοπιστία της χώρας μας και να βελτιωθεί η ανταγωνιστικότητά της, πιστεύουμε ότι βραχυπρόθεσμα τα μέτρα θα δημιουργήσουν περαιτέρω ύφεση και θα επιδεινώσουν τη δύσκολη περίοδο που διανύουν οι επιχειρήσεις. Οι επιχειρήσεις και οι εργαζόμενοι δεν αντέχουν νέες θυσίες. Και αυτό γιατί τα μέτρα θα επιδεινώσουν περαιτέρω: τη πτώση της κατανάλωσης, την πτώση της παραγωγής, τη στασιμότητα στις επενδύσεις, τη μείωση του τζίρου και της κερδοφορίας και την αύξηση της ανεργίας.*

*Αν δεν ληφθούν άμεσα μέτρα για την στήριξη της επιχειρηματικότητας, θα βιώσουμε την επόμενη χρονική περίοδο δραματική αύξηση των περιφερειακών ανισοτήτων με θεαματική αύξηση της ανεργίας και περαιτέρω συρρίκνωση της παραγωγικής βάσης στην περιφέρεια, με άμεση συνέπεια της αποδιάρθρωση των τοπικών κοινωνιών και των οικονομικά ασθενέστερων πολιτών.*

*Το ζητούμενο από τώρα και στο εξής είναι να υπάρξουν άμεσα μέτρα ανάπτυξης προς όλες τις κατευθύνσεις, όπως η ενεργοποίηση του ΕΣΠΑ και του νέου Αναπτυξιακού Νόμου, κλαδικές πολιτικές, μέτρα για τη βελτίωση της ρευστότητας των επιχειρήσεων και ένα καλύτερο εξωτερικό περιβάλλον για τη λειτουργία των επιχειρήσεων.*

*Οι επιχειρήσεις ειδικά της Βορείου Ελλάδος βρίσκονται σε πολύ χειρότερη κατάσταση από αυτή που επικρατούσε μόλις λίγους μήνες πριν. Η πτώση των πωλήσεων στο σύνολο των κλάδων της μεταποίησης συνεχίζεται αμείωτη και σε συνδυασμό με τη μείωση της ρευστότητας πιέζει περαιτέρω τις επιχειρήσεις της Περιφέρειας.*

*Οι διαπιστώσεις αυτές έχουν οδηγήσει τις επιχειρήσεις σε ασφυξία, ενώ βρίσκονται πλέον εμπρός στον κίνδυνο της αδυναμίας συνέχισης της λειτουργίας τους.*

*Μάλιστα αν επαληθευθούν οι προβλέψεις για μείωση του ΑΕΠ σε ποσοστό άνω του 4% θα δημιουργηθεί υφεσιακή κατάσταση η οποία με βεβαιότητα θα οδηγήσει στο κλείσιμο πολλές επιχειρήσεις.*

....

---

---

**ΔΗΛΩΣΗ ΤΟΥ ΠΡΟΕΔΡΟΥ ΤΟΥ «ΣΥΝΔΕΣΜΟΥ ΒΙΟΜΗΧΑΝΙΩΝ ΒΟΡΕΙΟΥ ΕΛΛΑΔΟΣ ΣΒΒΕ» Κυρίου Νικόλαου Πέντζου (2/2)**

**Ο Πρόεδρος του ΣΒΒΕ κύριος Νικόλαος Πέντζος σχολιάζοντας τα εφεινά αποτελέσματα της Παγκόσμιας Επετηρίδας Ανταγωνιστικότητας του IMD, προέβη στην ακόλουθη δήλωση:**

...

*Για το λόγο αυτό θα πρέπει η πολιτεία, και ειδικά το Υπουργείο Οικονομίας Ανταγωνιστικότητας και Ναυτιλίας, να αναλάβει πρωτοβουλία για τη λήψη αναπτυξιακών μέτρων που θα αποτρέψουν τη συρρίκνωση της παραγωγικής βάσης της χώρας και για τη διατήρηση τουλάχιστον των υφιστάμενων θέσεων εργασίας.*

*Η χώρα και ειδικά η ελληνική περιφέρεια δεν αντέχει στην παρούσα χρονική συγκυρία να μείνει χωρίς Αναπτυξιακό – Επενδυτικό Νόμο μέχρι το τέλος του 2010, όταν πλέον η κρίση θα έχει κορυφωθεί στη χώρα μας και όταν όλο αυτό το χρονικό διάστημα από σήμερα μέχρι τότε το κράτος θα είναι υποχρεωμένο να αναζητεί εναγωνίως έσοδα.*

*Τα προβλήματα και οι δυσλειτουργίες του αναπτυξιακού πλαισίου στη χώρα μας είναι γνωστά. Είναι γνωστές όμως και οι λύσεις στα προβλήματα αυτά. Γι αυτό αποτελεί πολύ μεγάλη ευκαιρία η αναμόρφωση του αναπτυξιακού μοντέλου, της χώρας ούτως ώστε να υπάρχουν επενδύσεις στον ιδιωτικό τομέα για να μπορέσει η χώρα να βγει επιτέλους από το φαύλο κύκλο των διπλών ελλειμμάτων και της καθημερινής μείωσης της ανταγωνιστικότητάς της.*

*Για τον επιχειρηματικό κόσμο της Βόρειας Ελλάδας είναι επιτακτική ανάγκη να υπάρξουν άμεσα κυβερνητικές αποφάσεις για την ανάπτυξη οι οποίες έπρεπε ήδη να είχαν ληφθεί και τις οποίες αναμένει ο επιχειρηματικός κόσμος της χώρας, και ειδικά αυτός της ελληνικής περιφέρειας, εδώ και επτά (7) μήνες.*

*Από τα αποτελέσματα του IMD που δημοσιεύουμε σήμερα γίνεται σαφές ότι ο ιδιωτικός τομέας στην Ελλάδα μπορεί – και το κυριότερο πιστεύει ότι μπορεί – να ανταποκριθεί στις προσδοκίες της κοινωνίας και ν' αποτελέσει τη διέξοδο διαφυγής της χώρας από την κρίση, εισφέροντας θετικά στην ανάπτυξη και στην κοινωνική συνοχή.*

*Και αυτό καθώς εν μέσω κρίσης επιδεικνύει καλύτερη προσαρμογή στις νέες συνθήκες, όπως φαίνεται και στη βελτίωση της κατάταξης στην 3η κατηγορία κριτηρίων του IMD (επιχειρηματική αποτελεσματικότητα). Συνεπώς, η ενίσχυση της ιδιωτικής πρωτοβουλίας θα πρέπει να αποτελέσει προτεραιότητα για την έξοδο από την κρίση το ταχύτερο δυνατό και με τις μικρότερες δυνατές απώλειες.*

*Βεβαίως, ο Πρόεδρος του ΣΒΒΕ, για άλλη μια φορά τόνισε ότι οι επιχειρήσεις θα πρέπει να αναλάβουν τις ευθύνες τους και να καταβάλλουν κάθε δυνατή προσπάθεια για τη βελτίωση της παραγωγικότητάς τους και την πραγματοποίηση επενδύσεων που θα τους επιτρέψουν να αυξήσουν την εξωστρέφειά τους.*

*Από τώρα και στο εξής η ανάπτυξη της Ελλάδας θα πρέπει να στηριχθεί στη δυναμικότητα της Ελληνικής Οικονομίας η οποία μπορεί να προέλθει μόνο μέσα από την παραγωγή διεθνώς ανταγωνιστικών προϊόντων.*

*Κατά συνέπεια αποτελεί ύψιστη προτεραιότητα η διαμόρφωση ενός ευνοϊκού περιβάλλοντος ειδικά για την παραγωγική βάση της χώρας.*

---

**2010**

**IMD WORLD  
COMPETITIVENESS  
YEARBOOK**



---

# ΤΑ ΑΝΑΛΥΤΙΚΑ ΑΠΟΤΕΛΕΣΜΑΤΑ ΑΠΟ ΤΗΝ ΠΑΓΚΟΣΜΙΑ ΕΠΕΤΗΡΙΔΑ ΑΝΤΑΓΩΝΙΣΤΙΚΟΤΗΤΑΣ ΤΟΥ IMD





---

# Α] ΤΑ ΑΠΟΤΕΛΕΣΜΑΤΑ ΓΙΑ ΤΗΝ ΕΛΛΑΔΑ ΚΑΙ ΟΙ ΠΡΟΤΑΣΕΙΣ ΤΟΥ ΣΒΒΕ



---

## Η ΘΕΣΗ ΤΗΣ ΕΛΛΑΔΑΣ ΣΤΗ ΣΥΝΟΛΙΚΗ ΚΑΤΑΤΑΞΗ ΜΕΤΑΞΥ ΤΩΝ 58 ΧΩΡΩΝ

Σύμφωνα με τα στοιχεία του IMD, κατά το 2010 η Ελλάδα κατέλαβε την 46η θέση στην Παγκόσμια Κατάταξη Ανταγωνιστικότητας μεταξύ των 58 χωρών που μελετώνται από το διεθνές ινστιτούτο, σημειώνοντας άνοδο κατά έξι (6) θέσεις σε σχέση με την περυσινή κατάταξη.

**Η άνοδος** της ανταγωνιστικότητας της ελληνικής οικονομίας **αποτελεί παράδοξο** μιας και η χώρα μας έχει προσφύγει στο μηχανισμό στήριξης από την Ευρωπαϊκή Ένωση (ΕΕ) και το Διεθνές Νομισματικό Ταμείο (ΔΝΤ).

Η συνοπτική εξήγηση γι αυτό είναι η ακόλουθη: τα μακρο - οικονομικά στοιχεία της χώρας, οι επιμέρους οικονομικοί δείκτες και οι σχετικές προβλέψεις για την εξέλιξή τους για την περυσινή χρονιά, κατέτασσαν τη χώρα μας στις τελευταίες θέσεις της παγκόσμιας κατάταξης. (52η θέση πέρυσι)

Το ίδιο συμβαίνει και εφέτος, δηλαδή η χώρα μας για όλα τα προαναφερθέντα στοιχεία καταλαμβάνει τις τελευταίες θέσεις.

Όμως, για την εφετινή χρονιά 2010, **άλλαξαν οι προσδοκίες προς το θετικό των ανωτάτων στελεχών επιχειρήσεων που λαμβάνουν μέρος στην έρευνα γνώμης για την εξαγωγή της διεθνούς κατάταξης ανταγωνιστικότητας**. Η βελτίωση αυτή, κατά κύριο λόγο, συνέβαλλε στη βελτίωση της θέσης της χώρας μας στη διεθνή κατάταξη ανταγωνιστικότητας.



---

## Η ΘΕΣΗ ΤΗΣ ΕΛΛΑΔΑΣ ΣΤΙΣ ΕΠΙΜΕΡΟΥΣ ΚΑΤΗΓΟΡΙΕΣ ΔΕΙΚΤΩΝ

Στις επιμέρους κατηγορίες δεικτών η κατάταξη της Ελλάδας το 2010 σε σχέση με το 2009 είναι η ακόλουθη:

1. **στον τομέα της «Οικονομικής Αποδοτικότητας»** η κατάταξη της χώρας μας βελτιώθηκε κατά τέσσερις (4) θέσεις και από την 52η το 2009, βρίσκεται πλέον στην 48η, θέση που είχε και το 2007.
2. **στον τομέα της «Κυβερνητικής Αποτελεσματικότητας»** η Ελλάδα απώλεσε μία (1) θέση και από την 53η το 2009, βρίσκεται πλέον στην 54η.
3. **στον τομέα της «Επιχειρηματικής Αποτελεσματικότητας»** η θέση της χώρας μας βελτιώθηκε κατά τέσσερις (4) θέσεις και από την 49η το 2009 βρίσκεται πλέον στην 45η για το 2010.
4. **στον τομέα των «Υποδομών»**, η κατάταξη της Ελλάδας βελτιώνεται κατά δύο (2) θέσεις, καταλαμβάνοντας πλέον την 33η θέση, από την 35η που κατείχε τη διετία 2008 – 2009.



---

## **ΟΙ ΠΕΝΤΕ (5) ΚΥΡΙΕΣ ΒΕΛΤΙΩΣΕΙΣ ΠΟΥ ΘΑ ΠΡΕΠΕΙ ΚΑΤΑ ΠΡΟΤΕΡΑΙΟΤΗΤΑ ΝΑ ΓΙΝΟΥΝ, ΚΑΙ ΜΕ ΒΑΣΗ ΤΑ ΣΤΟΙΧΕΙΑ ΤΟΥ IMD**

1. η βελτίωση της εικόνας της χώρας στο εξωτερικό για την προσέλκυση επενδύσεων,
2. η άρση της πολυνομίας και της γραφειοκρατίας για την άσκηση επιχειρηματικής δραστηριότητας,
3. η δημιουργία περιβάλλοντος υγιούς ανταγωνισμού με τη θεσμοθέτηση περιβάλλοντος ουσιαστικού ελέγχου της αγοράς,
4. η στάση της χώρας και των πολιτών της για την προσαρμογή στην παγκοσμιοποίηση, και,
5. η δημιουργία επιχειρηματικού περιβάλλοντος που θα προσελκύει εξειδικευμένο ανθρώπινο δυναμικό.



---

# Β] ΤΟ ΔΙΕΘΝΕΣ ΤΟΠΙΟ ΑΝΤΑΓΩΝΙΣΤΙΚΟΤΗΤΑΣ ΚΑΤΑ ΤΟ 2010



---

## ΟΙ ΧΩΡΕΣ ΠΟΥ ΚΑΤΕΧΟΥΝ ΤΙΣ ΤΡΕΙΣ (3) ΚΟΡΥΦΑΙΕΣ ΘΕΣΕΙΣ

Οι χώρες που κατέχουν τις τρεις (3) κορυφαίες θέσεις σε όρους ανταγωνιστικότητας παγκοσμίως για το 2010 εξακολουθούν για ακόμη μία χρονιά να είναι Σιγκαπούρη, τοΧονγκ – Κονγκ και οι Ηνωμένες Πολιτείες Αμερικής (ΗΠΑ).

## Η ΚΟΡΥΦΑΙΑ ΔΕΚΑΔΑ ΤΩΝ ΠΛΕΟΝ ΑΝΤΑΓΩΝΙΣΤΙΚΩΝ ΟΙΚΟΝΟΜΙΩΝ

Η κορυφαία δεκάδα των πλέον ανταγωνιστικών οικονομιών στον κόσμο συμπληρώνεται με τις ακόλουθες χώρες κατά σειρά (από την 4η έως τη 10η θέση): Ελβετία, Αυστραλία, Σουηδία, Καναδάς, Ταϊβάν, Νορβηγία και Μαλαισία.



## Η ΑΝΤΑΓΩΝΙΣΤΙΚΟΤΗΤΑ ΤΗΣ ΕΛΛΑΔΑΣ ΣΤΗΝ Ε.Ε. ΟΙ ΕΠΙΔΟΣΕΙΣ ΤΩΝ 24 ΧΩΡΩΝ ΤΗΣ Ε.Ε. \* ΣΤΗ ΣΥΝΟΛΙΚΗ ΑΝΤΑΓΩΝΙΣΤΙΚΟΤΗΤΑ (1/2)

	Κατάταξη μεταξύ των 58 χωρών του IMD WCY 2010			Κατάταξη μεταξύ 24 χωρών της Ε.Ε.		
	2010	2009	+ / -	2010	2009	+ / -
Σουηδία	6	6	καμία μεταβολή	1	2	1
Λουξεμβούργο	11	12	1	2	5	3
Ολλανδία	12	10	-2	3	4	1
Δανία	13	5	-8	4	1	-3
Αυστρία	14	16	2	5	7	2
Γερμανία	16	13	-3	6	6	καμία μεταβολή
Φινλανδία	19	9	-10	7	3	-4
Ιρλανδία	21	19	-2	8	8	καμία μεταβολή
Ηνωμένο Βασίλειο	22	21	-1	9	9	καμία μεταβολή
Γαλλία	24	28	4	10	11	1
Βέλγιο	25	22	-3	11	10	-1
Τσεχία	29	29	καμία μεταβολή	12	12	καμία μεταβολή



## Η ΑΝΤΑΓΩΝΙΣΤΙΚΟΤΗΤΑ ΤΗΣ ΕΛΛΑΔΑΣ ΣΤΗΝ Ε.Ε. ΟΙ ΕΠΙΔΟΣΕΙΣ ΤΩΝ 24 ΧΩΡΩΝ ΤΗΣ Ε.Ε. \* ΣΤΗ ΣΥΝΟΛΙΚΗ ΑΝΤΑΓΩΝΙΣΤΙΚΟΤΗΤΑ (2/2)

	Κατάταξη μεταξύ των 58 χωρών του IMD WCY 2010			Κατάταξη μεταξύ 24 χωρών της Ε.Ε.		
	2010	2009	+ / -	2010	2009	+ / -
Πολωνία	32	44	12	13	20	7
Εσθονία	34	35	1	14	17	3
Ισπανία	36	39	3	15	19	4
Πορτογαλία	37	34	-3	16	16	καμία μεταβολή
Ιταλία	40	50	10	17	22	5
Ουγγαρία	42	45	3	18	21	3
Λιθουανία	43	31	-12	19	13	-6
Ελλάδα	46	52	6	20	23	3
Σλοβακία	49	33	-16	21	15	-6
Σλοβενία	52	32	-20	22	14	-8
Βουλγαρία	53	38	-15	23	18	-5
Ρουμανία	54	54	καμία μεταβολή	24	24	καμία μεταβολή





---

## ΟΙ ΧΩΡΕΣ ΠΟΥ ΠΑΡΟΥΣΙΑΣΑΝ ΤΗ ΜΕΓΑΛΥΤΕΡΗ ΜΕΤΑΒΟΛΗ ΣΤΗ ΣΥΝΟΛΙΚΗ ΚΑΤΑΤΑΞΗ ΤΗΣ ΠΑΓΚΟΣΜΙΑΣ ΕΠΕΤΗΡΙΔΑΣ ΓΙΑ ΤΗΝ ΑΝΤΑΓΩΝΙΣΤΙΚΟΤΗΤΑ IMD WCY 2010

Οι χώρες που παρουσίασαν τη μεγαλύτερη βελτίωση στη συνολική κατάταξη		Οι χώρες που παρουσίασαν τη μεγαλύτερη υποχώρηση στη συνολική κατάταξη	
ΤΑΪΒΑΝ	+ 15 θέσεις	ΣΛΟΒΕΝΙΑ	- 20 θέσεις
ΠΟΛΩΝΙΑ	+ 12 θέσεις	ΣΛΟΒΑΚΙΑ	- 16 θέσεις
ΙΤΑΛΙΑ	+ 10 θέσεις	ΒΟΥΛΓΑΡΙΑ	- 15 θέσεις
ΜΑΛΑΙΣΙΑ	+ 8 θέσεις	ΛΙΘΟΥΑΝΙΑ	- 12 θέσεις
ΙΝΔΟΝΗΣΙΑ	+ 7 θέσεις	ΦΙΝΛΑΝΔΙΑ	- 10 θέσεις
ΙΣΡΑΗΛ	+ 7 θέσεις	ΙΑΠΩΝΙΑ	- 10 θέσεις





Την Παγκόσμια Επετηρίδα Ανταγωνιστικότητας (World Competitiveness Yearbook – WCY) εκδίδει κάθε χρόνο το παγκοσμίου φήμης business school της Λωζάνης (Ελβετία), IMD. ([www.imd.ch](http://www.imd.ch))

Ο Σύνδεσμος Βιομηχανιών Βορείου Ελλάδος (ΣΒΒΕ), ως εθνικός εκπρόσωπος του «Institute for Management Development» (IMD) στην Ελλάδα, δημοσιοποιεί σήμερα τα αποτελέσματα της Παγκόσμιας Επετηρίδας Ανταγωνιστικότητας (World Competitiveness Yearbook – WCY) του International Institute for Management Development (IMD), για το έτος 2010.

Για την παροχή των απαραίτητων στοιχείων από τον «ΣΒΒΕ» στο IMD, ο Σύνδεσμος συνεργάστηκε με το «Ίδρυμα Οικονομικών και Βιομηχανικών Ερευνών» (ΙΟΒΕ).