



Ερευνητικές δράσεις και αποτελέσματα διασύνδεσης συστημάτων εκτροφής με αλυσίδες αξίας προϊόντων ζωικής προέλευσης

Πασχάλης Φορτομάρης¹, Βασίλειος Τσιούρης²

¹Εργαστήριο Ζωοτεχνίας, ²Μονάδα Παθολογίας Πτηνών,
Τμήμα Κτηνιατρικής, Σχολή Επιστημών Υγείας, ΑΠΘ



Περίγραμμα Παρουσίασης

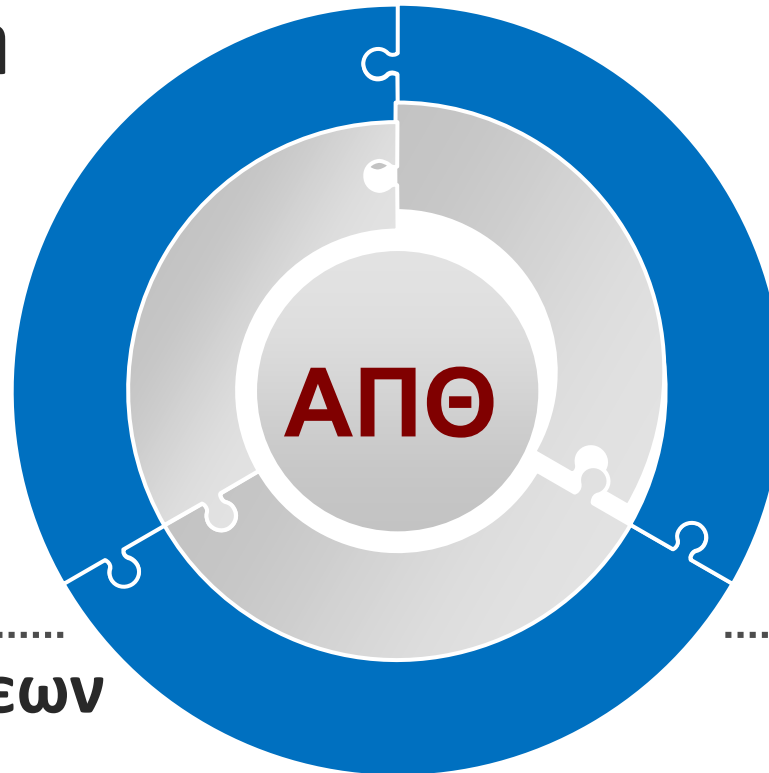
- Ο πολυδιάστατος χαρακτήρας του Πανεπιστημίου
- Ο ρόλος της ζωικής παραγωγής
- Ο ρόλος της έρευνας και οι δυνατότητες εφαρμογής της
- Συμπεράσματα και προτάσεις



Ο πολυδιάστατος ρόλος του Πανεπιστημίου

Εκπαίδευση

Έρευνα



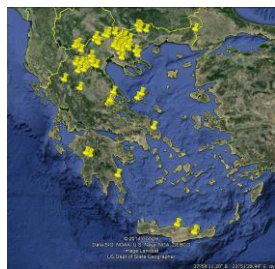
Διάχυση γνώσεων

Συμβουλευτικές
υπηρεσίες

Η «ολιστική» προσέγγιση της Ζωικής παραγωγής

Με άξονα την έρευνα

www.iSAGE.eu



Από τις εκτροφές

Στα εκτρεφόμενα ζώα



www.smarterproject.eu



Από τους κτηνοτρόφους



Στη βιομηχανία



SMARTER network
(in green: coordinator country; in red: partners' countries; in blue countries supporting the project)

<https://coderefarm.eu>



Από τους καταναλωτές



Στη διαμόρφωση πολιτικής



Οι στόχοι μας

- Προσδιορισμός και πιστοποίηση των διατροφικών/υγειονομικών χαρακτηριστικών των ζωικών προϊόντων
- Βελτιστοποίηση των αποδόσεων των ζώων με διασφάλιση της ποιότητας των τροφίμων
- Ανάπτυξη νέων προϊόντων/branding σε συνεργασία με επιχειρήσεις σε όλη την αλυσίδα αξίας του κρέατος και γάλακτος και αυγών



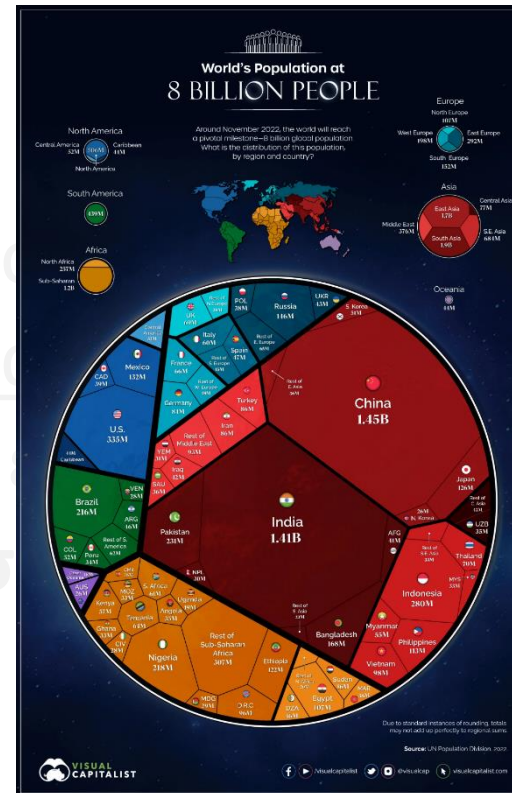
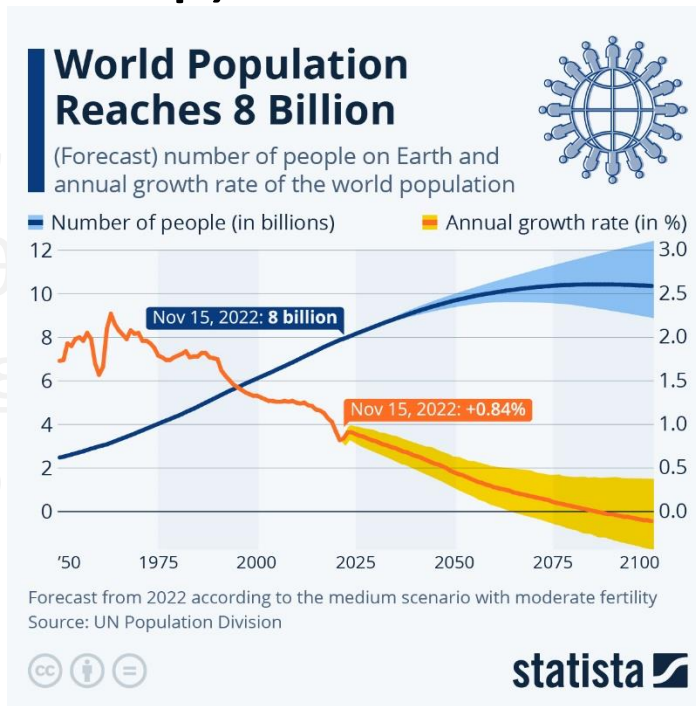
Οι προκλήσεις που αντιμετωπίζουμε

- Κάλυψη των συνεχώς αυξανόμενων **διατροφικών αναγκών** σε προϊόντα ζωικής προέλευσης
- Η παγκόσμια παραγωγή τροφίμων θα πρέπει να αυξηθεί χωρίς απαίτηση για χρήση περισσότερης καλλιεργήσιμης γης και με **ελαχιστοποίηση των περιβαλλοντικών επιπτώσεων**



Οι προκλήσεις που αντιμετωπίζουμε

- Κάλυψη των συνεχώς αυξανόμενων διατροφικών αναγκών σε προϊόντα ζωικής προέλευσης



Οι προκλήσεις που αντιμετωπίζουμε



- Η παγκόσμια παραγωγή τροφίμων θα πρέπει να αυξηθεί χωρίς απαίτηση για χρήση περισσότερης καλλιεργήσιμης γης και με **ελαχιστοποίηση των περιβαλλοντικών επιπτώσεων**

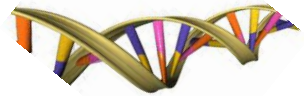
Οι προκλήσεις που αντιμετωπίζουμε

- Η βιώσιμη ανάπτυξη και η εντατικοποίηση της παραγωγής είναι μονόδρομος όπως και η διαχείριση των κινδύνων και απρόβλεπτων καταστάσεων στην παραγωγή τροφίμων
- Διατήρηση βιοποικιλότητας και των οικοσυστημάτων παράλληλα με τις απαιτήσεις των καταναλωτών για **ευζωία των ζώων**

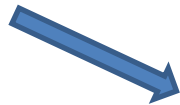


Ο ρόλος της έρευνας και οι δυνατότητες εφαρμογής της

Έμφαση σε όλα τα σημαντικά χαρακτηριστικά των ζώων



Βελτιωμένοι
γενότυποι



Βελτιωμένες
αποδόσεις κι
επιδόσεις



Βελτιωμένο
Περιβάλλον
εκτροφής

- Παραγωγικότητα
- Ανθεκτικότητα
- Γονιμότητα
- Ευζωία
- Προσαρμοστικότητα
- Μακροβιότητα
- **Ποιοτικά προϊόντα**



Βιωσιμότητα
εκμετάλλευσης



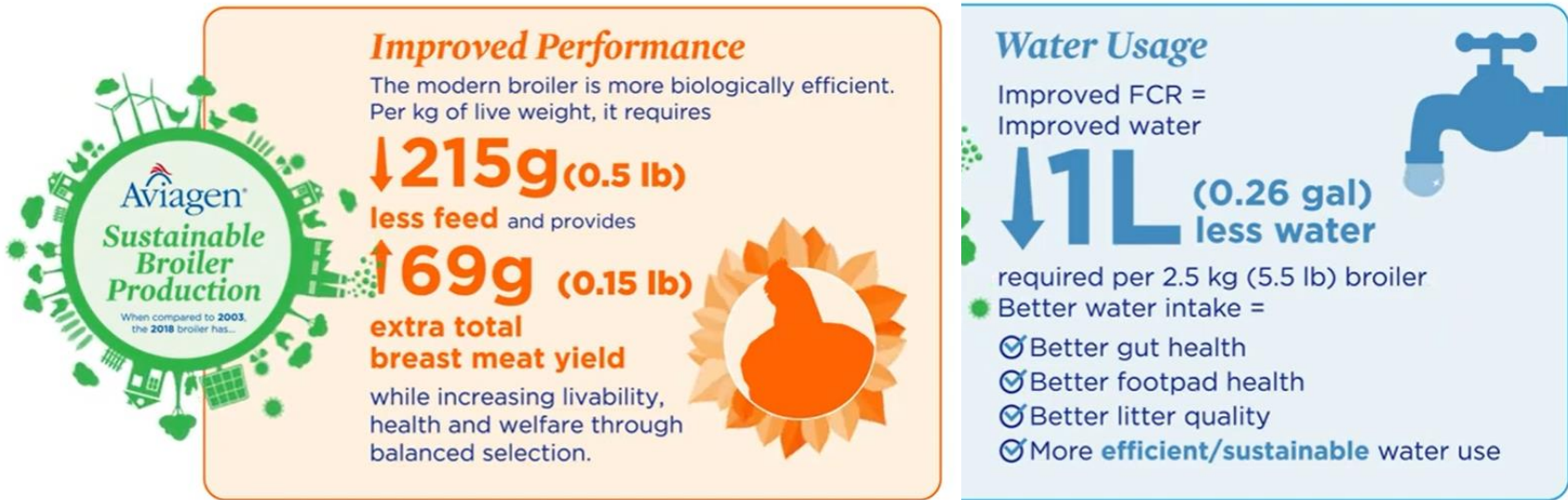
Η έρευνα δίνει λύσεις στις προκλήσεις

- Εστιάζουμε στη βελτίωση των συστημάτων εκτροφής για μεγιστοποίηση της ποσότητας παραγόμενων προϊόντων με λιγότερα ζώα με σημαντικά οφέλη για το περιβάλλον



Η έρευνα δίνει λύσεις στις προκλήσεις

- Στοχεύουμε στο **κόστος παραγωγής** με ταυτοποίηση και βελτίωση των παραγόντων που το καθορίζουν



Η έρευνα δίνει λύσεις στις προκλήσεις

- Δίνουμε έμφαση στις **διαχειριστικές πρακτικές** (αναπαραγωγή, διατροφή, σταβλισμός, άρμεγμα) για υγεία και ευζωία των ζώων
- Εξασφαλίζουμε **άριστη ποιότητα των προϊόντων** ζωικής προέλευσης που ζητά η βιομηχανία τροφίμων, πάντα **στα πλαίσια της Ενιαίας Υγείας**



Κυριότερα Ευρωπαϊκά έργα



<http://www.gene2farm.eu>



www.solidairy.eu



www.3srbreeding.eu/



<http://www.cost-faim.eu>

www.isage.eu

www.smarterproject.eu

<https://coderefarm.eu>

Συνεργασία με επιχειρήσεις

Veterinary Pharmaceuticals

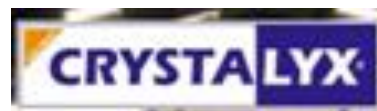


Santé Animale



Nutritional products

Ruminants

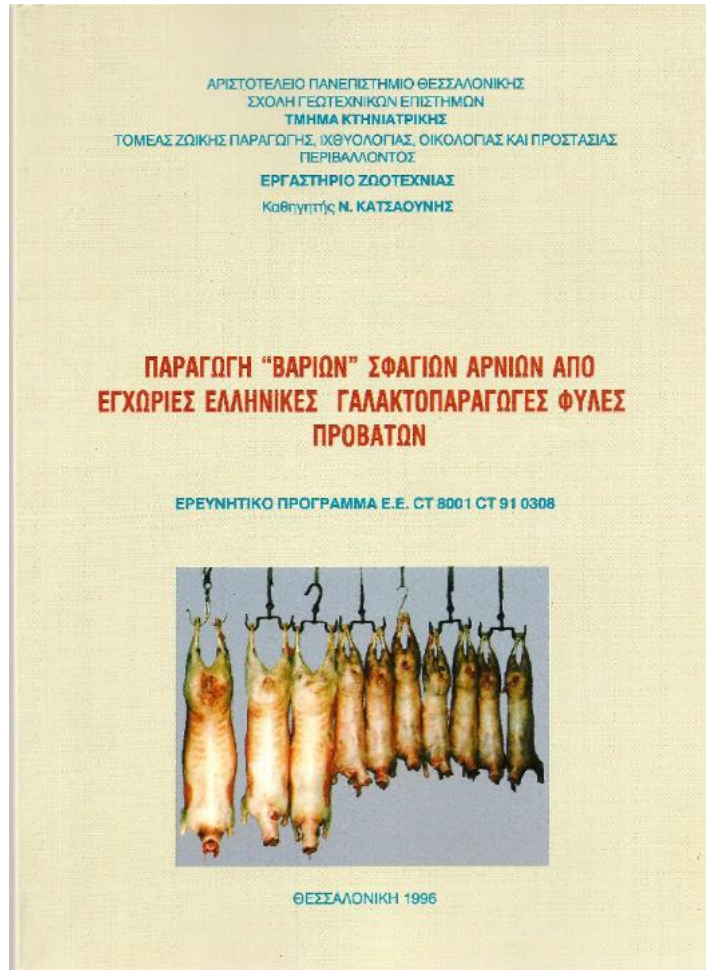


Monogastrics



Η έρευνα είναι μια διαχρονική διαδικασία με υψηλό κόστος

CAMAR
(8001CT
91030008).
(1992-1995)



Η έρευνα μας παράγει καινοτόμα προϊόντα



iSAGE
Innovation for Sustainable
Sheep and Goat
Production in Europe

iSAGE 2016-2020

GRequm 2018-2023



2018/10/26 12:00



Το ερευνητικό πρόγραμμα για την υποστήριξη της παραγωγής κρέατος προερχόμενου από ελληνικές εκτροφές και την αύξηση της ανταγωνιστικότητάς του



Ειδικές κοπές σε σφάγια από ελληνικά πρόβατα στο πλαίσιο δοκιμών τυμπανισμού στο GRequm



Καινοτομία στην εκτίμηση της ποιότητας του κρέατος

Εκτίμηση χρώματος

- ✓ Κοδικία Minolta CR-410 Chroma-Meter



Εκτίμηση τρυφερότητας

- ✓ TAHD plus Texture Analyser (Stable Microsystems)
- ✓ Τυμάρια κρέατος από 25^η σπασορά & φιλέτο
- ✓ Αντικατανομή σπασορά σφραγισμένων χαρακτηριστικών



Μέτρηση pH

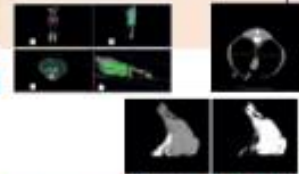


Αξονική τομογραφία (CT)

- ✓ Ορτίμα CT 520 (GE Medical Systems)
- ✓ Οβλόγητρα σφάγια (μαρό μερικατακτικό) ή τυμάρια (βρασιολή)

Επεξεργασία τομών CT

- ✓ Προδικατακτικές ημερομηνίες σφάγια σε λίτσα, μίξο & τυμάρια
- ✓ Επιλογή εμπορευμάτων
- ✓ Αποδοχή σφαιρικών ισχυρών πλάστιγγων



Διαχρονική η συνεργασία μας με επιχειρήσεις για ανάπτυξη καινοτόμων προϊόντων...



1997



2002



2009



2011



2017



2018



2022



Η έρευνα δίνει λύσεις στις προκλήσεις

- Δίνουμε έμφαση στις δια



τροφίμων

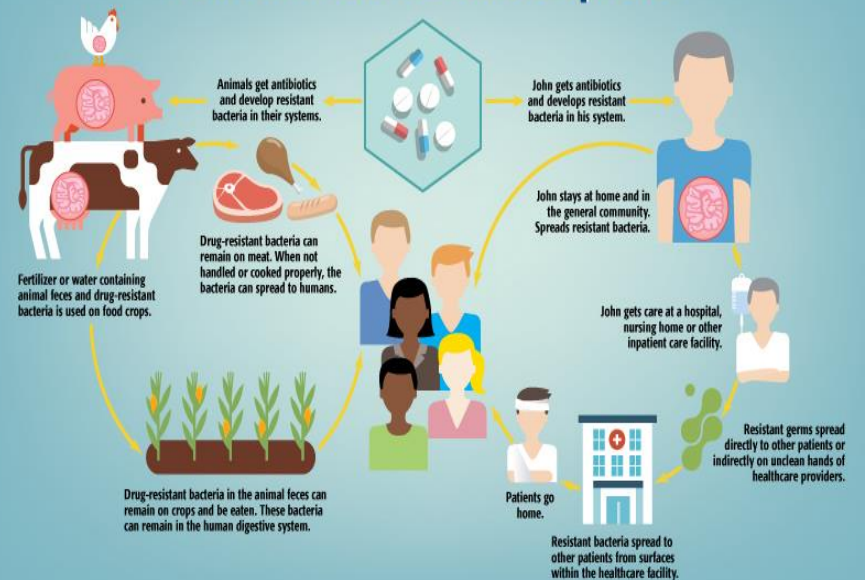
GLOBAL A failure to address the problem of antibiotic resistance could result in:



10m
deaths
by 2050

Costing
£66
trillion

How Antibiotic Resistance Spreads





...και την προάσπιση της υγείας και ευζωίας των εκτρεφόμενων ζώων και της Δημόσιας Υγείας

ΕΥΡΩΠΑΪΚΟ ΤΑΜΕΙΟ ΠΕΡΙΦΕΡΕΙΑΚΗΣ ΑΝΑΠΤΥΞΗΣ

Επιχειρησιακό Πρόγραμμα
Περιφέρειας Ηπείρου


• ΟΥΟ FRESKO ΑΒΕΕ • ΑΠΣΙ - Η ΠΙΝΔΟΣ • ΑΠΘ - ΜΟΝΑΔΑ ΠΑΘΟΛΟΓΙΑΣ ΠΤΗΝΩΝ ΤΗΣ ΚΛΙΝΙΚΗΣ ΠΑΡΑΓΟΓΙΚΩΝ ΖΩΩΝ

Κωδικός Πράξης (Έργου): ΗΠ1ΑΒ-00209
Τίτλος έργου: ΣΥΜΒΟΛΗ ΣΤΗΝ ΠΡΟΑΣΠΙΣΗ ΤΗΣ ΥΓΕΙΑΣ ΚΑΙ ΕΥΖΩΙΑΣ ΤΩΝ ΟΡΝΙΘΩΝ ΚΑΙ ΤΗΣ ΔΗΜΟΣΙΑΣ ΥΓΕΙΑΣ
Ακρωνύμιο: ΗπειροΡΝΙΣ

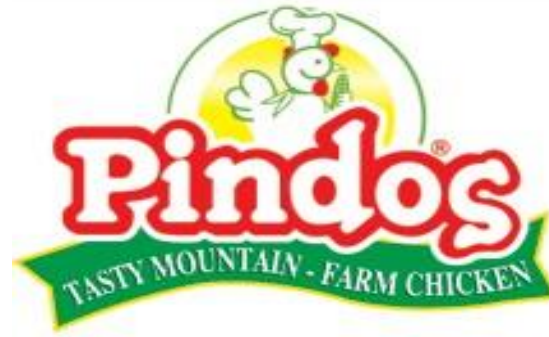


Ευρωπαϊκή Ένωση
Ευρωπαϊκό Ταμείο
Περιφερειακής Ανάπτυξης

Με τη συγχρηματοδότηση της Ελλάδας και της Ευρωπαϊκής Ένωσης



ΕΣΠΑ
2014-2020
ανάπτυξη - εργασία - αλληλεγγύη



Συμπεράσματα-προτάσεις

- **Ανάδειξη** της ιδιαιτερότητας της ελληνικής παραγωγής και των προϊόντων ζωικής προέλευσης
- **Στρατηγικός σχεδιασμός** για καινοτόμα προϊόντα με προστιθέμενη αξία



Συμπεράσματα-προτάσεις

- **Αξιοποίηση εγχώριων και ευρωπαϊκών χρηματοδοτικών εργαλείων** για ερευνητικές συμπράξεις με επιχειρήσεις του αγροδιατροφικού τομέα
- **Αξιοποίηση των ερευνητικών δομών του πανεπιστημίου ως τμήματα έρευνας και ανάπτυξης** για επιχειρήσεις που έχουν όραμα και διοικήσεις με εξωστρέφεια



Ευχαριστούμε

