

Ο ΣΒΒΕ καλεί την κυβέρνηση να μην υπολογίζει το πολιτικό κόστος

Στο επίκεντρο ρευστότητα και ανταγωνιστικότητα

Η αποφασιστικότητα στη λήψη μέτρων και μεταρρυθμιστικών αποφάσεων, που δεν θα υπολογίζουν το πολιτικό κόστος, αλλά θα εξυπηρετούν το συμφέρον των πολιτών και της επιχειρηματικότητας, δημιουργώντας πραγματικές, αλλά, σε κάθε περίπτωση, μεσοπρόθεσμες αναπτυξιακές προοπτικές, είναι για τον Σύνδεσμο Βιομηχάνων Βορείου Ελλάδος τα κύρια ζητούμενα από τη νέα κυβέρνηση.

Του Δημήτρη Μαντζώρου

Τις επισημάνσεις αυτές έκανε ο πρόεδρος του ΣΒΒΕ, Νικόλαος Πέντζος, κατά την κλειστή συνεδρίαση της τακτικής γενικής συνέλευσης των μελών του Συνδέσμου, στην οποία συμμετείχαν πάνω από 200 επιχειρήσεις από το σύνολο του βιομηχανικού τόξου.

Ο κ. Πέντζος τόνισε στην παρέμβασή του ότι η νέα κυβέρνηση θα πρέπει να προχωρήσει στην ενίσχυση της ρευστότητας και της ανταγωνιστικότητας των επιχειρήσεων, με μέτρα που θα έχουν άμεσα θετικές επιπτώσεις στην πραγματική οικονομία.

«Αν θέλουν να κρατήσουν τις ελληνικές επιχειρήσεις και την παραγωγική βάση της χώρας εντός των συνόρων, ας λύσουν τα βασικά μας προβλήματα. Ας σκύψουν με σοβαρότητα στα πραγματικά προβλήματα, στην πραγματική οικονομία, και ας δώσουν άμεσες λύσεις για την πραγματική οικονομία» είπε και προσέθεσε: «Δεν μπορούμε να πάμε σε ένα νέο μοντέλο ανάπτυξης που θα μας βγάλει από την κρίση, το οποίο να βασίζεται στη διεθνοποίηση και την εξωστρέφεια με συνθήματα. Κανένας οδικός χάρτης για ανάπτυξη μέσω της διεθνοποίησης και της εξωστρέφειας δεν μπορεί να είναι πετυχημένος -όσο καλός και να είναι-, αν δεν έχουν λυθεί τα βασικά προβλήματα για να υπάρχει μια επιχείρηση. Και αναφέρομαι στα δύο προβλήματα που απασχολούν σήμερα τις επιχειρήσεις μας: τη ρευστότητα και την ανταγωνιστικότητα».

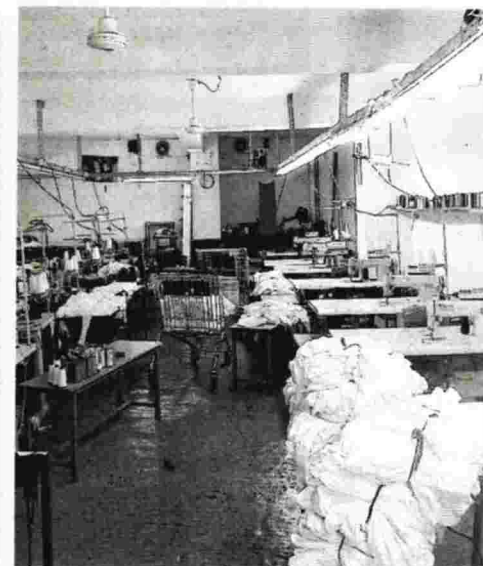
Η κατάσταση

Ο επικεφαλής του ΣΒΒΕ αναφέρθηκε στη δραματική κατάσταση της μεταποίησης, όπου «εδώ και περίπου πέντε χρόνια [...] και ειδικά στη Βόρεια Ελλάδα, βιώνει την οικονομική κρίση, με κλείσιμο επιχειρήσεων, με απώλεια θέσεων εργασίας και με τη συνεχή απειλή της ρήξης του κοινωνικού ιστού».

Ο κ. Πέντζος δήλωσε τον βαθύ σκεπτικισμό του για τη λειτουργία του πολιτικού συστήματος, ουσιαστικά του τρόπου διακυβέρνησης, «που, κατά κοινή ομολογία, μας οδήγησε στην οικονομική κρίση και στην κατάσταση που βρισκόμαστε σήμερα».



Ο πρόεδρος του ΣΒΒΕ, Νικόλαος Πέντζος



Απαιτούνται μέτρα που θα έχουν άμεσα θετικές συνέπειες στην πραγματική οικονομία

Από το 2009 και μετά, είπε ακόμα, «έχουμε δεχθεί ένα ανελέητο κυνηγητό μέσω των τακτικών και έκτακτων φόρων, μέσω των τεράστιων ανείσπρακτων οφειλών του κράτους προς τις επιχειρήσεις από τις δημόσιες προμήθειες, από τη μη επιστροφή του ΦΠΑ των εξαγωγικών επιχειρήσεων, από την αύξηση των τιμών της ηλεκτρικής ενέργειας, από την αύξηση των τιμών στις εισαγόμενες πρώτες ύλες και, μόλις τις προηγούμενες ημέρες, από την παύση της εγγυοδοσίας σε επιχειρήσεις του εξωτερικού».